



vLoc3D-Cam lokátor sond

- 360° návědčí šipka
- Režim lokalizace sondy
- Barevný 4.3"/10cm displej
- Vyhledávání s volitelným vysílačem
- Volitelný Bluetooth modul

vLoc3D-Cam lokátor sond nabízí nejjednodušší, nejrychlejší a nejpřesnější způsob lokalizace pozice sondy. Podsvícený, barevný, graficky intuitivní displej navádí uživatele k sondě pomocí směrové šipky. Jakmile se lokátor nachází přímo nad sondou, objeví se na displeji velká ikona sondy, která zobrazuje její polohu a současně je odečtena hloubka uložení.

vLoc3-Cam je vybaven sadou frekvencí, které jsou kompatibilní s většinou kamerových systémů používaných na trhu. Režim lokalizace trasovacího pera slouží, v kombinaci s volitelným vysílačem, ke sledování průběhu trasy tlačného pera, které je zasunuté do potrubí anebo k přímé lokalizaci potrubí a kabelů.

vLoc3-Cam rovněž nabízí dva pasivní lokalizační režimy Power a Radio, pomocí kterých je možné detekovat "živá" vedení, jako např. CATV, telefon nebo některá kovová potrubí, která vyzařují 50/60 Hz naindukovaných z okolních nebo nadzemních silových vedení. Pro aktivní lokalizaci, pomocí použití vysílače, má vLoc3-Cam mimo jiné k dispozici frekvenci 83,1kHz pro lokalizaci trasovacího pera. Tato frekvence je vhodná pro potrubí s hrdlovými spoji a těsnícími kroužky, a rovněž k lokalizaci vedení malých průměrů, případně k indukci signálu pomocí integrované rámové antény.

Vodě odolný reproduktor

6 x AA alkalické baterie
Volitelné Li-ion akumulátory

USB port

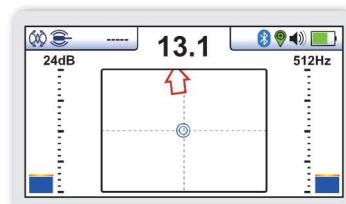
Zdíčka pro nabíjení

Všesměrové 3D antény

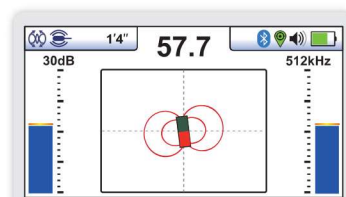
Snadno čitelný 4.3"/10cm LCD

Volitelný Bluetooth modul

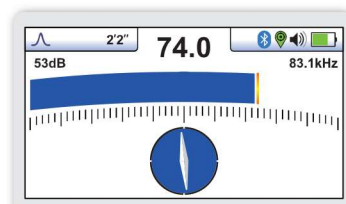
Odolné ABS pouzdro



Krajní lokalizační bod - zobrazuje krajní odezvu mezi sondou a směrovou šipkou



Poloha sondy - v přímé pozici nad sondou se objeví její ikona, znázorňující její polohu a v levém horním rohu se zobrazí hloubka uložení



Režim lokalizace tlačného pera - indikuje maximální odezvu signálu. Kompas se zbarví modře jakmile je lokátor ve stejném směru s hledaným vedením.

Specifikace vLoc3D-Cam přijímač	
Konstrukce	Vysoce odolné ABS pouzdro
Hmotnost & rozměry	2,1 kg / 321mm x 124mm x 676mm
Displej	Barevný displej 480 x 272 pixelů, 16-bit, vysoce kontrastní LCD, 4.3"
Baterie	6 x AA alkalické baterie Volitelné Lithium-ion akumulátory
Provozní doba	Lithium-ion - typicky 27 hod. při přerušovaném používání při 21°C Alkalické - typicky 12 hod. při přerušovaném používání při 21°C
Pracovní frekvence	Režim sonda - 512Hz, 640Hz, 8,192 kHz, 33k Hz, and 83kHz Lokalizace trasovacího pera/trasování vedení - 83kHz Power - 50 Hz a 60 Hz Radio - šířka pásma 10 kHz - 22,7 kHz
Režimy	Režim sonda Trasovací pero/režim lokalizace vedení
Krytí	IP65 a NEMA 4

Rozsah dodávky



Oblíbené příslušenství



Nabíjecí kabel do auto zásuvky



Li-ion akumulátory



Sondy

Kompatibilní vysílače

1 W vysílače



VM-550FF



Loc-1Tx

5 W vysílač



Loc3-5Tx

10 W vysílač



Loc3-10Tx

Tomáš Vymetálek
obchodní manažer

Mobil: +420 736 525 194
E-mail: vymetalek@vak.cz

Vodovody a kanalizace Jablonné nad Orlicí, a. s.
Slezská 350, 561 64 Jablonné nad Orlicí

www.kanalizacnitechnika.cz