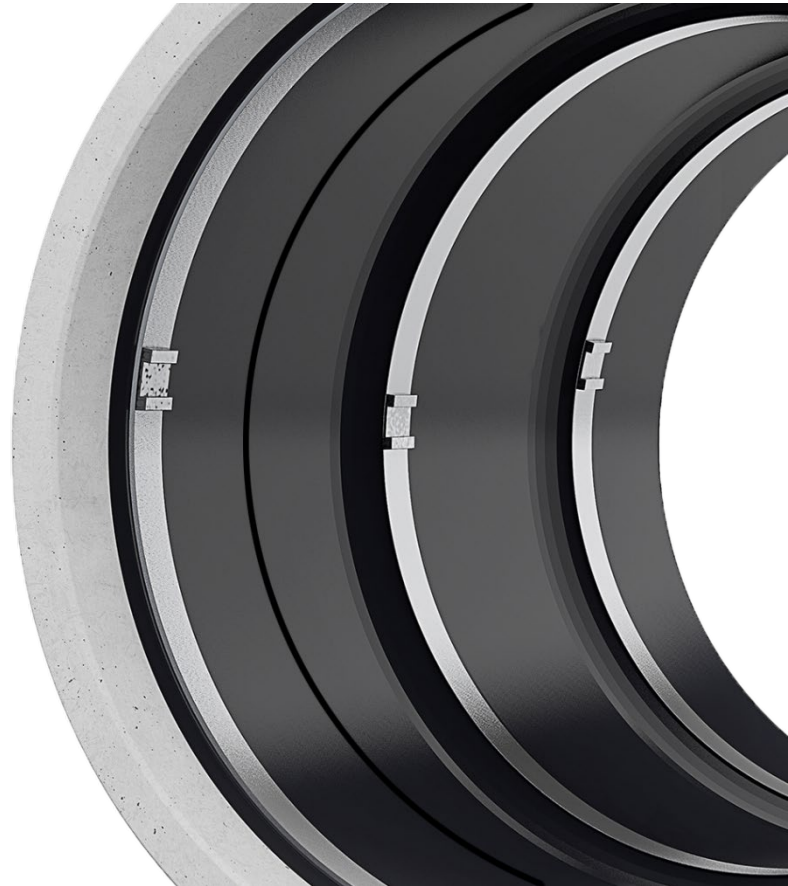


## Technické údaje: Amex-10 Vario:

- Průměr: DN 600-6000
- Šířka: 500 mm+
- Potrubí: beton, ocel, litina, azbest atd.
- Oblast použití: odpadní voda, pitná voda, smíšená voda, průmyslová voda, benzín, olej atd.
- Maximální provozní tlak: 25 barů
- Maximální vnější tlak: 8 barů
- Minimální provozní teplota: -30°C
- Maximální provozní teplota: 130°C



### Hlavní výhody

Rozměry mezi 600 mm-6000 mm

Poškození těsnění na potrubí o průměru větším než 500 mm

Technologie Vario umožňuje seřadit nekonečné množství těsnění do jednoho celku

Těsnění pro všechny typy potrubí a většinu profilů potrubí