

Best **TOOLS** for **CUTTERS**



■ MADE
■ IN
■ GERMANY



PRODUKTKATALOG 2021

Werkzeuge und **Zubehör**

für Ihren **Kanalsanierungsroboter**

DE

Produktprogramm / Inhaltsverzeichnis



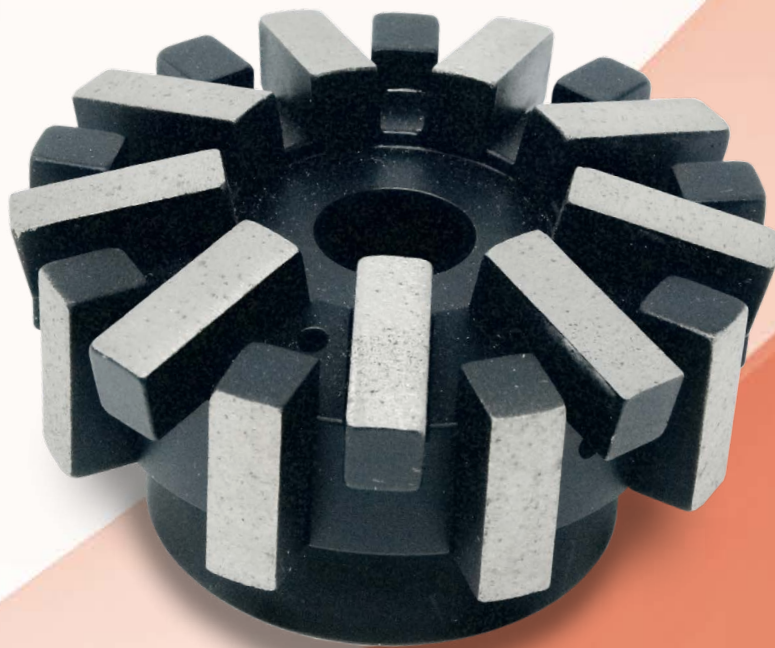
- Werkzeuge für Kanalsanierungsroboter -

ARIES Wolferine (M14)	Kapitel 3	JT FR150/170 (M14)	Kapitel 3
ARIES Raptor (Stift \varnothing 6,35 mm)	Kapitel 15	KATE / PMO (\varnothing 56/22 + Stift)	Kapitel 1
BJR (5/8"UNC)	Kapitel 5	KATE / PMO mini (\varnothing 45/22 + Stift)	Kapitel 2
BRM (M14)	Kapitel 3	KANGAROO klein/groß (Stift \varnothing 6,35 mm)	Kapitel 15
Bodus MWR-10/20 (3/8"UNF)	Kapitel 10	KRE 300-600 (5/8"UNC)	Kapitel 5
COSMIC C120 + C100	Kapitel 14	KRE 150-225 + 300-600 (Stift \varnothing 6,35 mm)	Kapitel 15
Dancutter (3/8"UNF)	Kapitel 10	Pipetronics FR/EF 250 (\varnothing 56/22+Stift)	Kapitel 1
Hächler HF200 (\varnothing 56/22 + Stift)	Kapitel 1	Pipetronics FR/EF 150(\varnothing 45/22 + Stift)	Kapitel 2
Hächler HF130 (M14)	Kapitel 3	ProKasro Hydro (\varnothing 56/22 + Stift)	Kapitel 1.1
Hächler Climb 80 (3/8"UNF)	Kapitel 10	ProKasro Hydro Mini (\varnothing 45/22 + Stift)	Kapitel 2.1
Hächler Climbolino (1/4"UNC)	Kapitel 12	ProKasro 1700/2500 + 3200/3600 (M14)	Kapitel 3
Hächler Climbolino E (M8)	Kapitel 13	ProKasro Light I + II (M10x0,75)	Kapitel 4
IBAK MicroGator/AlliGator (M14)	Kapitel 3	RS-Cutter (3/8"UNF)	Kapitel 10
IBAK FlexiGato (M12x1,5)	Kapitel 11	Schwalm Talpa 2060/1330 (M14)	Kapitel 3
IBG HydroCut 60/100/150/200 (M14)	Kapitel 3	SE-Cutter (3/8"UNF)	Kapitel 10
IBG eCut 60/100/150/200 (M14)	Kapitel 3	Streicher HF/EF200 (\varnothing 56/22 + Stift)	Kapitel 1
ID-TEC (M14)	Kapitel 3	Streicher HF130 (M14)	Kapitel 3
IMS TURBO 4 (IMS-ISS)	Kapitel 6.1	Streicher CL 80 (3/8"UNF)	Kapitel 10
IMS MIDI 4/DRIVEplus gr. M. (IMS-ISS)	Kapitel 6.2	Streicher CL 50 (1/4"UNC)	Kapitel 12
IMS TURBO 3/MIDI/MINI (5/8"UNC)	Kapitel 5	SUBTECH Titan 150 (M14)	Kapitel 3
IMS MICRO/DRIVE/MICRO S	Kapitel 7	SUBTECH Titan 180/200/250 (5/8"UNC)	Kapitel 5
IMS MIDI 4 kleiner Motor		TRY TEK Grizz (M14)	Kapitel 3
IMS DRIVEplus kleiner Motor (IMS-Spezial)		TRY TEK (Stift \varnothing 6,35 mm)	Kapitel 15
IMS Micro Alt (M8 + Konus)	Kapitel 8		
IMS Nano (IMS-Spezial)	Kapitel 9		
I.S.T PC100/150/200 (M14)	Kapitel 3		
I.S.T EC100/150/200 (M14)	Kapitel 3		
I.S.T Bulls Eye Cutter (3/8"UNF)	Kapitel 10		
I.S.T Micro Cutter (3/8"UNF)	Kapitel 10		

- Zubehör -

Trennscheiben (Inlinerbearbeitung)	Kapitel 20	AGB (Allgemeine Geschäftsbedingungen)	
Bohrkronen (Handsanierung)	Kapitel 21		
Korundschleiftöpfe (Metallbearbeitung)	Kapitel 22		

1



Aufnahme: Ø 56/22 mm + Stift

Für Ihren Kanalsanierungsroboter:

KA-TE, PMO, Pipetronics FR/EF 250, Hächler HF200,
Streicher HF/EF200, ...

Aufnahme: Ø 56/22 mm + Stift

KA-TE, PMO, Pipetronics FR/EF 250, Hächler HF200, Streicher HF/EF200, ...

Werkzeuge für die Bearbeitung von **BETON** und **STEINZEUG**



Diamant Nutenfräser

Einsatzgebiet: Vorfräsen von Rissen und Muffen

Ø mm	Rohr DN mm	Höhe mm	Segmente	Art.-Nr.
33/37	200-300	40	5	21 49 80 005
33/27	300-400	44	5	21 49 80 009
33/37	300-600	55	5	21 49 80 006



Diamant Einlauffräser - mit Spülbohrungen -

Einsatzgebiet: Vorfräsen von Hausanschlüssen, Entfernen von einragenden Stützen und Ablagerungen

Ø mm	Rohr DN mm	Höhe mm	Segmente	Art.-Nr.
70	200	38	16	21 49 59 997
85	300	47	18	21 49 60 004
85	300	47	18 - weich	21 49 60 051
85	300	47	18 - hart	21 49 60 076
85	300	47	9 + 9 Keile	21 49 60 097



Diamant Pilzkopffräser - gefedert -

Einsatzgebiet: Vorfräsen von Hausanschlüssen, Entfernen von einragenden Stützen und Ablagerungen

Ø mm	Rohr DN mm	Höhe mm	Segmente	Art.-Nr.
100	170	45	20	21 49 70 070
100	200	45	20	21 49 70 071
120	250	45	20	21 49 70 072
120	300	45	20	21 49 70 073
120	350-400	45	20	21 49 70 074
120	450-500	45	20	21 49 70 075
120	600	45	20	21 49 70 076



Diamant Pilzkopf-Umfangfräser - gefedert -

Einsatzgebiet: Vorfräsen von Hausanschlüssen, Entfernen von einragenden Stützen und Ablagerungen

Ø mm	Rohr DN mm	Höhe mm	Segmente	Art.-Nr.
116	170	45	30	21 49 70 080
116	200	45	30	21 49 70 081
136	250	45	30	21 49 70 082
136	300	45	30	21 49 70 083
136	350-400	45	30	21 49 70 084
136	450-500	45	30	21 49 70 085
136	600	45	30	21 49 70 086

Copyright © KARDIAM Diamantwerkzeuge GmbH, Wangen, 2021. Es gelten unsere Allgemeinen Geschäftsbedingungen. Änderungen vorbehalten.

Die obigen Abbildungen sind nicht maßstabgerecht! Alle Preise verstehen sich in EURO, ab Werk Wangen, zzgl. gesetzlicher Mehrwertsteuer.

Diese Preisliste gilt ab 06/2021 und ersetzt alle vorherigen Preislisten. Unsere Angebote sind freibleibend und gültig bis zum Erscheinen einer neuen Preisliste.



Diamant Kombifräser - gefedert -
Einsatzgebiet: Vorfräsen von Hausanschlüssen,
Entfernen von einragenden Stützen und Ablagerungen

Ø mm	Rohr DN mm	Höhe mm	Segmente	Art.-Nr.
100	100	53	33	21 49 60 073
97	200	47	36	21 49 60 071
97	300	43	36	21 49 60 052
97	400	42	36	21 49 60 072



Diamant Nutenfräser
Einsatzgebiet: Vorfräsen von Rissen und Muffen

Ø mm	Rohr DN mm	Höhe mm	Segmente	Art.-Nr.
35/30	200	40	3	21 49 80 015
35/30	300	50	3	21 49 80 010



Diamant Einlauffräser
Einsatzgebiet: Vorfräsen von Hausanschlüssen,
Entfernen von einragenden Stützen und Ablagerungen

Ø mm	Rohr DN mm	Höhe mm	Segmente	Art.-Nr.
70	200	38	8	21 49 59 998
83	300	50	2	21 49 60 001



Diamant Pilzkopffräser - gefedert -
Einsatzgebiet: Öffnen von Hausanschlüssen und Einläufen

Ø mm	Rohr DN mm	Höhe mm	Segmente	Art.-Nr.
100	170	45	12	21 49 70 025
100	200	45	12	21 49 70 019
120	250	45	12	21 49 70 020
120	300	45	12	21 49 70 021
120	350-400	45	12	21 49 70 022
120	450-500	45	12	21 49 70 023
120	600	45	12	21 49 70 024



Diamant Pilzkopf-Umfangfräser - gefedert -
Einsatzgebiet: Öffnen von Hausanschlüssen und Einläufen

Ø mm	Rohr DN mm	Höhe mm	Segmente	Art.-Nr.
115	170	45	18	21 49 70 035
115	200	45	18	21 49 70 029
135	250	45	18	21 49 70 030
135	300	45	18	21 49 70 031
135	350-400	45	18	21 49 70 032
135	450-500	45	18	21 49 70 033
135	600	45	18	21 49 70 034

Aufnahme: Ø 56/22 mm + Stift

KA-TE, PMO, Pipetronics FR/EF 250, Hächler HF200, Streicher HF/EF200, ...

Werkzeuge für die Bearbeitung von **BETON** und **STEINZEUG**



Diamant Einspitzfräser

Einsatzgebiet: Vorfräsen von Hausanschlüssen

Ø mm	Form	Höhe mm	Segmente	Art.-Nr.
80/60	konisch	74	12	21 49 60 021
80	zylindrisch	74	12	21 49 60 022
80	zylindrisch	76	16	21 49 60 023



Diamant Tellerfräser

Einsatzgebiet: Hinterfräsen von Hausanschlüssen

Ø mm	Rohr DN mm	Höhe mm	Segmente	Art.-Nr.
115	300-600	35	8	21 49 60 011



Diamant Nutenfräser - lang -

Einsatzgebiet: Vorfräsen von Rissen und Muffen

Ø mm	Rohr DN mm	Höhe mm	Segmente	Art.-Nr.
33/37	300-600	80	3	21 49 80 012
33/27	450-600	110	3	21 49 80 013



Diamant Muffenfräser

Einsatzgebiet: Hinterfräsen von Rissen und Muffen

Ø mm	Rohr DN mm	Höhe mm	Segmente	Art.-Nr.
33/37	300-600	55	5	21 49 80 006



Diamant Einlaufffräser 15°

Einsatzgebiet: Vorfräsen und Hinterfräsen von Hausanschlüssen, Entfernen von einragenden Stützen und Ablagerungen

Ø mm	Rohr DN mm	Höhe mm	Segmente	Art.-Nr.
83	300	50	12	21 49 60 012

Copyright © KARDIAM Diamantwerkzeuge GmbH, Wangen, 2021. Es gelten unsere Allgemeinen Geschäftsbedingungen. Änderungen vorbehalten.

Die obigen Abbildungen sind nicht maßstabgerecht! Alle Preise verstehen sich in EURO, ab Werk Wangen, zzgl. gesetzlicher Mehrwertsteuer.

Diese Preisliste gilt ab 06/2021 und ersetzt alle vorherigen Preislisten. Unsere Angebote sind freibleibend und gültig bis zum Erscheinen einer neuen Preisliste.

Aufnahme: Ø 56/22 mm + Stift

KA-TE, PMO, Pipetronics FR/EF 250, Hächler HF200, Streicher HF/EF200, ...

Werkzeuge für die Bearbeitung von **INLINERN**, **KUNSTSTOFFROHREN** und **WURZELN**



Diamant Kegelfräser - mit Spülbohrungen -

Einsatzgebiet: Öffnen von Hausanschlüssen und Einläufen

Ø mm	Höhe mm	Segmente	Art.-Nr.
55/15	38	16	21 49 40 046
75/20	50	20	21 49 40 012

Kardiam-BLACK-POWERLINE® Nicht geeignet für armierten Beton!



Diamant Kegelfräser - mit Hartmetall-Spitze + Spülbohrungen -

Einsatzgebiet: Öffnen von Hausanschlüssen und Einläufen

Ø mm	Höhe mm	Segmente	Art.-Nr.
55/20	38	14 + 1	21 49 40 064

Kardiam-BLACK-POWERLINE® Nicht geeignet für armierten Beton!



Diamant Kegelfräser - asymmetrische Segmente + Spülbohrungen -

Einsatzgebiet: Öffnen von Hausanschlüssen und Einläufen

Ø mm	Höhe mm	Segmente	Art.-Nr.
60/15	47	asymmetrisch + 2	21 49 40 148

Kardiam-BLACK-POWERLINE® Nicht geeignet für armierten Beton!



Diamant Kegelfräser - Hartmetall-Spitze, Spannuten, laufruhiger Schnitt -

Einsatzgebiet: Öffnen von Hausanschlüssen und Einläufen

Ø mm	Höhe mm	Segmente	Art.-Nr.
60/20	50	14 + 1	21 49 40 226

Kardiam-BLACK-POWERLINE® Nicht geeignet für armierten Beton!



Diamant Kegelfräser - mit Spannuten -

Einsatzgebiet: Öffnen von Hausanschlüssen und Einläufen

Ø mm	Höhe mm	Segmente	Art.-Nr.
70/18	52	24	21 49 40 072

Kardiam-BLACK-POWERLINE® Nicht geeignet für armierten Beton!

Aufnahme: Ø 56/22 mm + Stift

KA-TE, PMO, Pipetronics FR/EF 250, Hächler HF200, Streicher HF/EF200, ...

Werkzeuge für die Bearbeitung von **INLINERN**, **KUNSTSTOFFROHREN** und **WURZELN**



Diamant Zylinderfräser

Einsatzgebiet: Öffnen von Hausanschlüssen und Einläufen

Ø mm	Höhe mm	Segmente	Art.-Nr.
55	35	25	21 49 40 013

Kardiam-BLACK-POWERLINE® Nicht geeignet für armierten Beton!



Diamant Einlaufräser - mit Spülbohrungen -

Einsatzgebiet: Öffnen von Hausanschlüssen und Einläufen,
Entfernen von einragenden Stützen und Ablagerungen

Ø mm	Höhe mm	Segmente	Art.-Nr.
70	38	30	21 49 40 034

Kardiam-BLACK-POWERLINE® Nicht geeignet für armierten Beton!



Diamant Einlaufräser - mit Spannuten + Spülbohrungen -

Einsatzgebiet: Öffnen von Hausanschlüssen und Einläufen,
Entfernen von einragenden Stützen und Ablagerungen

Ø mm	Höhe mm	Segmente	Art.-Nr.
70	40	33	21 49 40 073

Kardiam-BLACK-POWERLINE® Nicht geeignet für armierten Beton!



Diamant Einlaufräser

Einsatzgebiet: Öffnen von Hausanschlüssen und Einläufen,
Entfernen von einragenden Stützen und Ablagerungen

Ø mm	Höhe mm	Segmente	Art.-Nr.
90	40	18	21 49 40 010

Kardiam-BLACK-POWERLINE® Nicht geeignet für armierten Beton!



Diamant Kombifräser - gefedert -

Einsatzgebiet: Öffnen von Hausanschlüssen und Einläufen,
Entfernen von einragenden Stützen und Ablagerungen

Ø mm	Höhe mm	Segmente	Art.-Nr.
91	35	44	21 49 40 352

Kardiam-BLACK-POWERLINE® Nicht geeignet für armierten Beton!

NEU!

Copyright © KARDIAM Diamantwerkzeuge GmbH, Wangen, 2021. Es gelten unsere Allgemeinen Geschäftsbedingungen. Änderungen vorbehalten.

Die obigen Abbildungen sind nicht maßstabgerecht! Alle Preise verstehen sich in EURO, ab Werk Wangen, zzgl. gesetzlicher Mehrwertsteuer.

Diese Preisliste gilt ab 06/2021 und ersetzt alle vorherigen Preislisten. Unsere Angebote sind freibleibend und gültig bis zum Erscheinen einer neuen Preisliste.



Diamant Kegel-Zylinderfräser - mit HM-Spitze, Spannuten + Spülbohrungen -
Einsatzgebiet: Öffnen von Hausanschlüssen und Einläufen

Ø mm	Höhe mm	Segmente	Art.-Nr.
70	54	28	21 49 40 180

Kardiam-BLACK-POWERLINE® Nicht geeignet für armierten Beton!



Diamant Nutenfräser - mit Spülbohrungen -
Einsatzgebiet: Öffnen von Hausanschlüssen und Einläufen

Ø mm	Höhe mm	Segmente	Art.-Nr.
33	57	18	21 49 40 031
25	50	12	21 49 40 033
25	65	15	21 49 40 011

Kardiam-BLACK-POWERLINE® Nicht geeignet für armierten Beton!



Diamant Radienfräser
Einsatzgebiet: Entfernen von einragenden Stützen und Ablagerungen

Ø mm	Höhe mm	Segmente	Art.-Nr.
90	30	27	21 49 40 023

Kardiam-BLACK-POWERLINE® Nicht geeignet für armierten Beton!



Diamant Pilzkopf-Umfangfräser - mit Spannuten, gefedert -
Einsatzgebiet: Entfernen von einragenden Stützen und Ablagerungen

Ø mm	Rohr DN mm	Höhe mm	Segmente	Art.-Nr.
100	200	30	40	21 49 40 244
120	250	30	48	21 49 40 245
120	300	30	48	21 49 40 221
120	350-400	30	48	21 49 40 236
120	450-500	30	48	21 49 40 237
120	600	30	48	21 49 40 238

Kardiam-BLACK-POWERLINE® Nicht geeignet für armierten Beton!



Hartmetall-Halbkugelfräser
Einsatzgebiet: Öffnen von Hausanschlüssen und Einläufen, Nacharbeiten

Ø mm	Höhe mm	Körnung	Art.-Nr.
65	34	2,5/3	21 45 00 051
85	48	2,5/3	21 45 00 050

ZUBEHÖR



Korundscheiftöpfe

Einsatzgebiet: Bearbeitung von Metall und Gussrohren,
Entfernen von einragenden Hindernissen.

Ø mm	Bohrung / Gewinde	Höhe mm	Art.-Nr.
80	22,2	27	21 50 00 102
90/110	22,2	53	21 50 00 101



Bürsten

Einsatzgebiet: Nachbearbeitung von Inlineröffnungen, Folienrestentfernung,
Reinigung, Anrauharbeiten, ...

Bürsten	Ø mm	Höhe mm	Art.-Nr.
Zopf-Topfbürste	65	50	21 50 00 201
Zopf-Topfbürste	80	70	21 50 00 200



Schaftverlängerungen

Ø mm	Nutzlänge mm	Art.-Nr.
55	15	21 50 01 014
55	25	21 50 01 016
55	50	21 50 01 015

1.1



Aufnahme: Ø 56/22 mm + Stift

Für Ihren Kanalsanierungsroboter:

ProKasro Hydro

Aufnahme: Ø 56/22 mm + Stift

ProKasro Hydro

Werkzeuge für die Bearbeitung von **BETON** und **STEINZEUG**



Diamant Nutenfräser

Einsatzgebiet: Vorfäsen von Rissen und Muffen

Ø mm	Rohr DN mm	Höhe mm	Segmente	Art.-Nr.
33/37	200-300	40	5	21 49 80 005
33/27	300-400	44	5	21 49 80 009
33/37	300-600	55	5	21 49 80 006



Diamant Einlauffräser - mit Spülbohrungen -

Einsatzgebiet: Vorfäsen von Hausanschlüssen, Entfernen von einragenden Stützen und Ablagerungen

Ø mm	Rohr DN mm	Höhe mm	Segmente	Art.-Nr.
70	200	38	16	21 49 59 997
85	300	47	18	21 49 60 004
85	300	47	18 - weich	21 49 60 051
85	300	47	18 - hart	21 49 60 076
85	300	47	9 + 9 Keile	21 49 60 097



Diamant Pilzkopffräser - gefedert + Spülbohrungen -

Einsatzgebiet: Vorfäsen von Hausanschlüssen, Entfernen von einragenden Stützen und Ablagerungen

Ø mm	Rohr DN mm	Höhe mm	Segmente	Art.-Nr.
100	170	45	20	21 49 70 170
100	200	45	20	21 49 70 171
120	250	45	20	21 49 70 172
120	300	45	20	21 49 70 173
120	350-400	45	20	21 49 70 174
120	450-500	45	20	21 49 70 175
120	600	45	20	21 49 70 176



Diamant Pilzkopf-Umfangfräser - gefedert + Spülbohrungen -

Einsatzgebiet: Vorfäsen von Hausanschlüssen, Entfernen von einragenden Stützen und Ablagerungen

Ø mm	Rohr DN mm	Höhe mm	Segmente	Art.-Nr.
116	170	45	30	21 49 70 180
116	200	45	30	21 49 70 181
136	250	45	30	21 49 70 182
136	300	45	30	21 49 70 183
136	350-400	45	30	21 49 70 184
136	450-500	45	30	21 49 70 185
136	600	45	30	21 49 70 186

Copyright © KARDIAM Diamantwerkzeuge GmbH, Wangen, 2021. Es gelten unsere Allgemeinen Geschäftsbedingungen. Änderungen vorbehalten.

Die obigen Abbildungen sind nicht maßstabgerecht! Alle Preise verstehen sich in EURO, ab Werk Wangen, zzgl. gesetzlicher Mehrwertsteuer.

Diese Preisliste gilt ab 06/2021 und ersetzt alle vorherigen Preislisten. Unsere Angebote sind freibleibend und gültig bis zum Erscheinen einer neuen Preisliste.



Diamant Kombifräser - gefedert -
Einsatzgebiet: Vorfräsen von Hausanschlüssen,
Entfernen von einragenden Stutzen und Ablagerungen

Ø mm	Rohr DN mm	Höhe mm	Segmente	Art.-Nr.
100	100	53	33	21 49 60 073
97	200	47	36	21 49 60 071
97	300	43	36	21 49 60 052
97	400	42	36	21 49 60 072



Diamant Nutenfräser
Einsatzgebiet: Vorfräsen von Rissen und Muffen

Ø mm	Rohr DN mm	Höhe mm	Segmente	Art.-Nr.
35/30	200	40	3	21 49 80 015
35/30	300	50	3	21 49 80 010



Diamant Einlauffräser
Einsatzgebiet: Vorfräsen von Hausanschlüssen,
Entfernen von einragenden Stutzen und Ablagerungen

Ø mm	Rohr DN mm	Höhe mm	Segmente	Art.-Nr.
70	200	38	8	21 49 59 998
83	300	50	2	21 49 60 001



Diamant Pilzkopffräser - gefedert + Spülbohrungen -
Einsatzgebiet: Öffnen von Hausanschlüssen und Einläufen

Ø mm	Rohr DN mm	Höhe mm	Segmente	Art.-Nr.
100	170	45	12	21 49 70 125
100	200	45	12	21 49 70 119
120	250	45	12	21 49 70 120
120	300	45	12	21 49 70 121
120	350-400	45	12	21 49 70 122
120	450-500	45	12	21 49 70 123
120	600	45	12	21 49 70 124



Diamant Pilzkopf-Umfangfräser - gefedert + Spülbohrungen -
Einsatzgebiet: Öffnen von Hausanschlüssen und Einläufen

Ø mm	Rohr DN mm	Höhe mm	Segmente	Art.-Nr.
115	170	45	18	21 49 70 135
115	200	45	18	21 49 70 129
135	250	45	18	21 49 70 130
135	300	45	18	21 49 70 131
135	350-400	45	18	21 49 70 132
135	450-500	45	18	21 49 70 133
135	600	45	18	21 49 70 134

Aufnahme: Ø 56/22 mm + Stift

ProKasro Hydro

Werkzeuge für die Bearbeitung von **BETON** und **STEINZEUG**



Diamant Einspitzfräser

Einsatzgebiet: Vorfräsen von Hausanschlüssen

Ø mm	Form	Höhe mm	Segmente	Art.-Nr.
80/60	konisch	74	12	21 49 60 021
80	zylindrisch	74	12	21 49 60 022
80	zylindrisch	76	16	21 49 60 023



Diamant Tellerfräser

Einsatzgebiet: Hinterfräsen von Hausanschlüssen

Ø mm	Rohr DN mm	Höhe mm	Segmente	Art.-Nr.
115	300-600	35	8	21 49 60 011



Diamant Nutenfräser - lang -

Einsatzgebiet: Vorfräsen von Rissen und Muffen

Ø mm	Rohr DN mm	Höhe mm	Segmente	Art.-Nr.
33/37	300-600	80	3	21 49 80 012
33/27	450-600	110	3	21 49 80 013



Diamant Muffenfräser

Einsatzgebiet: Hinterfräsen von Rissen und Muffen

Ø mm	Rohr DN mm	Höhe mm	Segmente	Art.-Nr.
33/37	300-600	55	5	21 49 80 006



Diamant Einlauffräser 15°

Einsatzgebiet: Vorfräsen und Hinterfräsen von Hausanschlüssen, Entfernen von einragenden Stützen und Ablagerungen

Ø mm	Rohr DN mm	Höhe mm	Segmente	Art.-Nr.
83	300	50	12	21 49 60 012

Copyright © KARDIAM Diamantwerkzeuge GmbH, Wangen, 2021. Es gelten unsere Allgemeinen Geschäftsbedingungen. Änderungen vorbehalten.

Die obigen Abbildungen sind nicht maßstabgerecht! Alle Preise verstehen sich in EURO, ab Werk Wangen, zzgl. gesetzlicher Mehrwertsteuer.

Diese Preisliste gilt ab 06/2021 und ersetzt alle vorherigen Preislisten. Unsere Angebote sind freibleibend und gültig bis zum Erscheinen einer neuen Preisliste.

Aufnahme: Ø 56/22 mm + Stift

ProKasro Hydro

Werkzeuge für die Bearbeitung von **INLINERN**, **KUNSTSTOFFROHREN** und **WURZELN**



Diamant Kegelfräser - mit Spülbohrungen -

Einsatzgebiet: Öffnen von Hausanschlüssen und Einläufen

Ø mm	Höhe mm	Segmente	Art.-Nr.
55/15	38	16	21 49 40 046
75/20	50	20	21 49 40 012

Kardiam-BLACK-POWERLINE® Nicht geeignet für armierten Beton!



Diamant Kegelfräser - mit Hartmetall-Spitze + Spülbohrungen -

Einsatzgebiet: Öffnen von Hausanschlüssen und Einläufen

Ø mm	Höhe mm	Segmente	Art.-Nr.
55/20	38	14 + 1	21 49 40 064

Kardiam-BLACK-POWERLINE® Nicht geeignet für armierten Beton!



Diamant Kegelfräser - asymmetrische Segmente + Spülbohrungen -

Einsatzgebiet: Öffnen von Hausanschlüssen und Einläufen

Ø mm	Höhe mm	Segmente	Art.-Nr.
60/15	47	asymmetrisch + 2	21 49 40 148

Kardiam-BLACK-POWERLINE® Nicht geeignet für armierten Beton!



Diamant Kegelfräser - Hartmetall-Spitze, Spannuten, laufruhiger Schnitt -

Einsatzgebiet: Öffnen von Hausanschlüssen und Einläufen

Ø mm	Höhe mm	Segmente	Art.-Nr.
60/20	50	14 + 1	21 49 40 226

Kardiam-BLACK-POWERLINE® Nicht geeignet für armierten Beton!



Diamant Kegelfräser - mit Spannuten -

Einsatzgebiet: Öffnen von Hausanschlüssen und Einläufen

Ø mm	Höhe mm	Segmente	Art.-Nr.
70/18	52	24	21 49 40 072

Kardiam-BLACK-POWERLINE® Nicht geeignet für armierten Beton!

Aufnahme: Ø 56/22 mm + Stift

ProKasro Hydro.

Werkzeuge für die Bearbeitung von **INLINERN, KUNSTSTOFFROHREN** und **WURZELN**



Diamant Zylinderfräser

Einsatzgebiet: Öffnen von Hausanschlüssen und Einläufen

Ø mm	Höhe mm	Segmente	Art.-Nr.
55	35	25	21 49 40 013

Kardiam-BLACK-POWERLINE® Nicht geeignet für armierten Beton!



Diamant Einlauffräser - mit Spülbohrungen -

Einsatzgebiet: Öffnen von Hausanschlüssen und Einläufen,
Entfernen von einragenden Stützen und Ablagerungen

Ø mm	Höhe mm	Segmente	Art.-Nr.
70	38	30	21 49 40 034

Kardiam-BLACK-POWERLINE® Nicht geeignet für armierten Beton!



Diamant Einlauffräser - mit Spannuten + Spülbohrungen -

Einsatzgebiet: Öffnen von Hausanschlüssen und Einläufen,
Entfernen von einragenden Stützen und Ablagerungen

Ø mm	Höhe mm	Segmente	Art.-Nr.
70	40	33	21 49 40 073

Kardiam-BLACK-POWERLINE® Nicht geeignet für armierten Beton!



Diamant Einlauffräser

Einsatzgebiet: Öffnen von Hausanschlüssen und Einläufen,
Entfernen von einragenden Stützen und Ablagerungen

Ø mm	Höhe mm	Segmente	Art.-Nr.
90	40	18	21 49 40 010

Kardiam-BLACK-POWERLINE® Nicht geeignet für armierten Beton!



Diamant Kombifräser - gefedert -

Einsatzgebiet: Öffnen von Hausanschlüssen und Einläufen,
Entfernen von einragenden Stützen und Ablagerungen

Ø mm	Höhe mm	Segmente	Art.-Nr.
91	35	44	21 49 40 352

Kardiam-BLACK-POWERLINE® Nicht geeignet für armierten Beton!

NEU!

Copyright © KARDIAM Diamantwerkzeuge GmbH, Wangen, 2021. Es gelten unsere Allgemeinen Geschäftsbedingungen. Änderungen vorbehalten.

Die obigen Abbildungen sind nicht maßstabgerecht! Alle Preise verstehen sich in EURO, ab Werk Wangen, zzgl. gesetzlicher Mehrwertsteuer.

Diese Preisliste gilt ab 06/2021 und ersetzt alle vorherigen Preislisten. Unsere Angebote sind freibleibend und gültig bis zum Erscheinen einer neuen Preisliste.



Diamant Kegel-Zylinderfräser - mit HM-Spitze, Spannuten + Spülbohrungen -
Einsatzgebiet: Öffnen von Hausanschlüssen und Einläufen

Ø mm	Höhe mm	Segmente	Art.-Nr.
70	54	28	21 49 40 180

Kardiam-BLACK-POWERLINE® Nicht geeignet für armierten Beton!



Diamant Nutenfräser - mit Spülbohrungen -
Einsatzgebiet: Öffnen von Hausanschlüssen und Einläufen

Ø mm	Höhe mm	Segmente	Art.-Nr.
33	57	18	21 49 40 031
25	50	12	21 49 40 033
25	65	15	21 49 40 011

Kardiam-BLACK-POWERLINE® Nicht geeignet für armierten Beton!



Diamant Radienfräser
Einsatzgebiet: Entfernen von einragenden Stützen und Ablagerungen

Ø mm	Höhe mm	Segmente	Art.-Nr.
90	30	27	21 49 40 023

Kardiam-BLACK-POWERLINE® Nicht geeignet für armierten Beton!



Diamant Pilzkopf-Umfangfräser - mit Spannuten, gef. + Spülbohrungen -
Einsatzgebiet: Entfernen von einragenden Stützen und Ablagerungen

Ø mm	Rohr DN mm	Höhe mm	Segmente	Art.-Nr.
100	200	30	40	21 49 40 319
120	250	30	48	21 49 40 320
120	300	30	48	21 49 40 321
120	350-400	30	48	21 49 40 322
120	450-500	30	48	21 49 40 323
120	600	30	48	21 49 40 324

Kardiam-BLACK-POWERLINE® Nicht geeignet für armierten Beton!



Hartmetall-Halbkugelfräser
Einsatzgebiet: Öffnen von Hausanschlüssen und Einläufen, Nacharbeiten

Ø mm	Höhe mm	Körnung	Art.-Nr.
65	34	2,5/3	21 45 00 051
85	48	2,5/3	21 45 00 050

ZUBEHÖR



Korundscheiftöpfe

Einsatzgebiet: Bearbeitung von Metall und Gussrohren,
Entfernen von einragenden Hindernissen.

Ø mm	Bohrung / Gewinde	Höhe mm	Art.-Nr.
80	22,2	27	21 50 00 102
90/110	22,2	53	21 50 00 101



Bürsten

Einsatzgebiet: Nachbearbeitung von Inlineröffnungen, Folienrestentfernung,
Reinigung, Anrauharbeiten, ...

Bürsten	Ø mm	Höhe mm	Art.-Nr.
Zopf-Topfbürste	65	50	21 50 00 201
Zopf-Topfbürste	80	70	21 50 00 200



Schaftverlängerungen

Ø mm	Nutzlänge mm	Art.-Nr.
55	15	21 50 01 014
55	25	21 50 01 016
55	50	21 50 01 015

2



Aufnahme: Ø 45/22 mm + Stift

Für Ihren Kanalsanierungsroboter:

KA-TE FR150, PMO-Mini, Pipetronics FR/EF 150,
ProKasro Hydro 150, ...

Aufnahme: Ø 45/22 mm + Stift

KA-TE FR 150, PMO-Mini, Pipetronics FR/EF 150, ProKasro Hydro 150, ...

Werkzeuge für die Bearbeitung von **BETON** und **STEINZEUG**



Diamant Nutenfräser

Einsatzgebiet: Vorfräsen von Rissen und Muffen

Ø mm	Rohr DN mm	Höhe mm	Segmente	Art.-Nr.
30	150	40	3	21 49 80 016
30	150	37	5	21 49 80 026



Diamant Einlauffräser - mit Spülbohrungen -

Einsatzgebiet: Vorfräsen von Hausanschlüssen,
Entfernen von einragenden Stützen und Ablagerungen

Ø mm	Rohr DN mm	Höhe mm	Segmente	Art.-Nr.
61	150	31	8	21 49 60 008
65	200	31	12	21 49 60 009



Diamant Einlauffräser - mit Spülbohrungen -

Einsatzgebiet: Vorfräsen von Hausanschlüssen,
Entfernen von einragenden Stützen und Ablagerungen

Ø mm	Rohr DN mm	Höhe mm	Segmente	Art.-Nr.
65	250	32	9 + 9 Keile	21 49 60 109



Diamant Pilzkopffräser - gefedert -

Einsatzgebiet: Vorfräsen von Hausanschlüssen,
Entfernen von einragenden Stützen und Ablagerungen

Ø mm	Rohr DN mm	Höhe mm	Segmente	Art.-Nr.
80	150	42	12	21 49 70 087
80	200	42	12	21 49 70 088
80	250	42	12	21 49 70 004



Diamant Pilzkopf-Umfangfräser - gefedert -

Einsatzgebiet: Vorfräsen von Hausanschlüssen,
Entfernen von einragenden Stützen und Ablagerungen

Ø mm	Rohr DN mm	Höhe mm	Segmente	Art.-Nr.
98	150	42	18	21 49 70 010
98	200	42	18	21 49 70 011
98	250	42	18	21 49 70 005

Copyright © KARDIAM Diamantwerkzeuge GmbH, Wangen, 2021. Es gelten unsere Allgemeinen Geschäftsbedingungen. Änderungen vorbehalten.

Die obigen Abbildungen sind nicht maßstabgerecht! Alle Preise verstehen sich in EURO, ab Werk Wangen, zzgl. gesetzlicher Mehrwertsteuer.

Diese Preisliste gilt ab 06/2021 und ersetzt alle vorherigen Preislisten. Unsere Angebote sind freibleibend und gültig bis zum Erscheinen einer neuen Preisliste.

Werkzeuge für die Bearbeitung von **INLINERN, KUNSTSTOFFROHREN** und **WURZELN**



Diamant Nutenfräser - mit Diamant-Spitze + Spülbohrungen -
Einsatzgebiet: Öffnen von Hausanschlüssen und Einläufen

Ø mm	Höhe mm	Segmente	Art.-Nr.
28	45	asymmetrisch	21 49 40 508

Kardiam-BLACK-POWERLINE® Nicht geeignet für armierten Beton!



Diamant Kegelfräser - mit Hartmetall-Spitze + Spülbohrungen -
Einsatzgebiet: Öffnen von Hausanschlüssen und Einläufen

Ø mm	Höhe mm	Segmente	Art.-Nr.
45/15	40	10 + 1	21 49 40 184

Kardiam-BLACK-POWERLINE® Nicht geeignet für armierten Beton!



Diamant Kegelfräser - asymmetrische Segmente, HM-Spitze + Spülbohrungen -
Einsatzgebiet: Öffnen von Hausanschlüssen und Einläufen

Ø mm	Höhe mm	Segmente	Art.-Nr.
45/15	40	asymmetrisch + 1	21 49 40 239

Kardiam-BLACK-POWERLINE® Nicht geeignet für armierten Beton!



Diamant Zylinderfräser
Einsatzgebiet: Öffnen von Hausanschlüssen und Einläufen

Ø mm	Höhe mm	Segmente	Art.-Nr.
45	30	16	21 49 40 024

Kardiam-BLACK-POWERLINE® Nicht geeignet für armierten Beton!

Werkzeuge für die Bearbeitung von **INLINERN, KUNSTSTOFFFROHREN** und **WURZELN**



Diamant Einlaufräser - mit Spannuten + Spülbohrungen -
Einsatzgebiet: Öffnen von Hausanschlüssen und Einläufen
Entfernen von einragenden Stützen und Ablagerungen

Ø mm	Höhe mm	Segmente	Art.-Nr.
58	27	28	21 49 40 246

Kardiam-BLACK-POWERLINE® Nicht geeignet für armierten Beton!



Diamant Pilzkopf-Umfangfräser - mit Spannuten, gefedert -
Einsatzgebiet: Entfernen von einragenden Stützen und Ablagerungen

Ø mm	Rohr DN mm	Höhe mm	Segmente	Art.-Nr.
80	150 rechtsschnitt	30	21	21 49 40 093
80	150 linksschnitt	30	21	21 49 40 092
80	200 rechtsschnitt	30	21	21 49 40 043
80	200 linksschnitt	30	21	21 49 40 042

Kardiam-BLACK-POWERLINE® Nicht geeignet für armierten Beton!



Hartmetall-Kegelfräser
Einsatzgebiet: Öffnen von Hausanschlüssen und Einläufen, Nacharbeiten

Ø mm	Höhe mm	Körnung	Art.-Nr.
45/15	34	2,5/3 +2 HM Spitzen	21 45 00 035

ZUBEHÖR



Schaftverlängerungen

Ø mm	Nutzlänge mm	Art.-Nr.
45	18	21 50 01 012
45	25	21 50 01 018
45	50	21 50 01 017

2.1



Aufnahme: Ø 45/22 mm + Stift

Für Ihren Kanalsanierungsroboter:
ProKasro Hydro 150

Aufnahme: Ø 45/22 mm + Stift

ProKasro Hydro 150

Werkzeuge für die Bearbeitung von **BETON** und **STEINZEUG**



Diamant Nutenfräser

Einsatzgebiet: Vorfräsen von Rissen und Muffen

Ø mm	Rohr DN mm	Höhe mm	Segmente	Art.-Nr.
30	150	40	3	21 49 80 016
30	150	37	5	21 49 80 026



Diamant Einlauffräser - mit Spülbohrungen -

Einsatzgebiet: Vorfräsen von Hausanschlüssen,
Entfernen von einragenden Stützen und Ablagerungen

Ø mm	Rohr DN mm	Höhe mm	Segmente	Art.-Nr.
61	150	31	8	21 49 60 008
65	200	31	12	21 49 60 009



Diamant Einlauffräser - mit Spülbohrungen -

Einsatzgebiet: Vorfräsen von Hausanschlüssen,
Entfernen von einragenden Stützen und Ablagerungen

Ø mm	Rohr DN mm	Höhe mm	Segmente	Art.-Nr.
65	250	32	9 + 9 Keile	21 49 60 109



Diamant Pilzkopffräser - gefedert, mit Spülbohrungen -

Einsatzgebiet: Vorfräsen von Hausanschlüssen,
Entfernen von einragenden Stützen und Ablagerungen

Ø mm	Rohr DN mm	Höhe mm	Segmente	Art.-Nr.
80	150	42	12	21 49 70 187
80	200	42	12	21 49 70 188
80	250	42	12	21 49 70 189



Diamant Pilzkopf-Umfangfräser - gefedert, mit Spülbohrungen -

Einsatzgebiet: Vorfräsen von Hausanschlüssen,
Entfernen von einragenden Stützen und Ablagerungen

Ø mm	Rohr DN mm	Höhe mm	Segmente	Art.-Nr.
98	150	42	18	21 49 70 110
98	200	42	18	21 49 70 111
98	250	42	18	21 49 70 112

Copyright © KARDIAM Diamantwerkzeuge GmbH, Wangen, 2021. Es gelten unsere Allgemeinen Geschäftsbedingungen. Änderungen vorbehalten.

Die obigen Abbildungen sind nicht maßstabgerecht! Alle Preise verstehen sich in EURO, ab Werk Wangen, zzgl. gesetzlicher Mehrwertsteuer.

Diese Preisliste gilt ab 06/2021 und ersetzt alle vorherigen Preislisten. Unsere Angebote sind freibleibend und gültig bis zum Erscheinen einer neuen Preisliste.

Werkzeuge für die Bearbeitung von **INLINERN, KUNSTSTOFFROHREN** und **WURZELN**



Diamant Nutenfräser - mit Diamant-Spitze + Spülbohrungen -
Einsatzgebiet: Öffnen von Hausanschlüssen und Einläufen

Ø mm	Höhe mm	Segmente	Art.-Nr.
28	45	asymmetrisch	21 49 40 508

Kardiam-BLACK-POWERLINE® Nicht geeignet für armierten Beton!



Diamant Kegelfräser - mit Hartmetall-Spitze + Spülbohrungen -
Einsatzgebiet: Öffnen von Hausanschlüssen und Einläufen

Ø mm	Höhe mm	Segmente	Art.-Nr.
45/15	40	10 + 1	21 49 40 184

Kardiam-BLACK-POWERLINE® Nicht geeignet für armierten Beton!



Diamant Kegelfräser - asymmetrische Segmente, HM-Spitze + Spülbohrungen -
Einsatzgebiet: Öffnen von Hausanschlüssen und Einläufen

Ø mm	Höhe mm	Segmente	Art.-Nr.
45/15	40	asymmetrisch + 1	21 49 40 239

Kardiam-BLACK-POWERLINE® Nicht geeignet für armierten Beton!



Diamant Zylinderfräser
Einsatzgebiet: Öffnen von Hausanschlüssen und Einläufen

Ø mm	Höhe mm	Segmente	Art.-Nr.
45	30	16	21 49 40 024

Kardiam-BLACK-POWERLINE® Nicht geeignet für armierten Beton!

Werkzeuge für die Bearbeitung von **INLINERN, KUNSTSTOFFFROHREN** und **WURZELN**



Diamant Einlauffräser - mit Spannuten + Spülbohrungen -
Einsatzgebiet: Öffnen von Hausanschlüssen und Einläufen
Entfernen von einragenden Stützen und Ablagerungen

Ø mm	Höhe mm	Segmente	Art.-Nr.
58	27	28	21 49 40 246

Kardiam-BLACK-POWERLINE® Nicht geeignet für armierten Beton!



Diamant Pilzkopf-Umfangfräser - gefedert, mit Spülbohrungen -
Einsatzgebiet: Entfernen von einragenden Stützen und Ablagerungen

Ø mm	Rohr DN mm	Höhe mm	Segmente	Art.-Nr.
80	150 rechtsschnitt	30	21	21 49 40 139
80	150 linksschnitt	30	21	21 49 40 140
80	200 rechtsschnitt	30	21	21 49 40 143
80	200 linksschnitt	30	21	21 49 40 142
80	250 rechtsschnitt	30	21	21 49 40 153
80	250 linksschnitt	30	21	21 49 40 154

Kardiam-BLACK-POWERLINE® Nicht geeignet für armierten Beton!



Hartmetall-Kegelfräser

Einsatzgebiet: Öffnen von Hausanschlüssen und Einläufen, Nacharbeiten

Ø mm	Höhe mm	Körnung	Art.-Nr.
45/15	34	2,5/3 +2 HM Spitzen	21 45 00 035

ZUBEHÖR



Schaftverlängerungen

Ø mm	Nutzlänge mm	Art.-Nr.
45	18	21 50 01 012
45	25	21 50 01 018
45	50	21 50 01 017

3



Gewinde: M14

Für Ihren Kanalsanierungsroboter:

Schwalm, ProKasro, I.S.T PC, ID-TEC, IBAK MicroGator,
IBG-Hydro-Tech, Hächler/Streicher HF130, ...

GEWINDE M14

Werkzeuge für die Bearbeitung von **INLINERN**, **KUNSTSTOFFROHREN** und **WURZELN**



Diamant Kegelfräser

Einsatzgebiet: Öffnen von Hausanschlüssen und Einläufen

Ø mm	Höhe mm	Segmente	Art.-Nr.
30/10	29	10	21 49 40 063

Kardiam-BLACK-POWERLINE® Nicht geeignet für armierten Beton!



Diamant Kegelfräser

Einsatzgebiet: Öffnen von Hausanschlüssen und Einläufen

Ø mm	Höhe mm	Segmente	Art.-Nr.
40/20	47	16	21 49 40 014

Kardiam-BLACK-POWERLINE® Nicht geeignet für armierten Beton!



Diamant Kegelfräser - mit Diamantspitze -

Einsatzgebiet: Öffnen von Hausanschlüssen und Einläufen

Ø mm	Höhe mm	Segmente	Art.-Nr.
30/15	44	4 + 2	21 49 40 101

Kardiam-BLACK-POWERLINE® Nicht geeignet für armierten Beton!



Diamant Kegelfräser - asymmetrische Segmente + Diamantspitze -

Einsatzgebiet: Öffnen von Hausanschlüssen und Einläufen

Ø mm	Höhe mm	Segmente	Art.-Nr.
28/18	45	asymmetrisch + 2	21 49 40 504

Kardiam-BLACK-POWERLINE® Nicht geeignet für armierten Beton!



Diamant Kegelfräser - Hartmetallspitze, Spannuten, laufruhiger Schnitt -

Einsatzgebiet: Öffnen von Hausanschlüssen und Einläufen

Ø mm	Höhe mm	Segmente	Art.-Nr.
28/14	47	14 + 1	21 49 40 227

Kardiam-BLACK-POWERLINE® Nicht geeignet für armierten Beton!

Werkzeuge für die Bearbeitung von **INLINERN, KUNSTSTOFFROHREN** und **WURZELN**



Diamant Doppelkonusfräser - transparent -
Einsatzgebiet: Öffnen von Hausanschlüssen und Einläufen

Ø mm	Höhe mm	Segmente	Art.-Nr.
45	60	34 - 6 flügelig	21 49 40 343

Kardiam-BLACK-POWERLINE® Nicht geeignet für armierten Beton!



Diamant Kugelfräser
Einsatzgebiet: Öffnen von Hausanschlüssen und Einläufen

Ø mm	Höhe mm	Segmente	Art.-Nr.
32	35	14	21 49 40 057
42	45	14	21 49 40 039
42	45	28 doppelt	21 49 40 032

Kardiam-BLACK-POWERLINE® Nicht geeignet für armierten Beton!



Diamant Kugelfräser - transparent -
Einsatzgebiet: Öffnen von Hausanschlüssen und Einläufen

Ø mm	Höhe mm	Segmente	Art.-Nr.
50	57	30 - 6 flügelig	21 49 40 344

Kardiam-BLACK-POWERLINE® Nicht geeignet für armierten Beton!



Diamant Kugelfräser - mit Spannuten + laufruher Schnitt -
Einsatzgebiet: Öffnen von Hausanschlüssen und Einläufen

Ø mm	Höhe mm	Segmente	Art.-Nr.
50	50	24	21 49 40 231
60	65	30	21 49 40 230

Kardiam-BLACK-POWERLINE® Nicht geeignet für armierten Beton!



Diamant Kugelfräser - asymmetrische Segmente -
Einsatzgebiet: Öffnen von Hausanschlüssen und Einläufen

Ø mm	Höhe mm	Segmente	Art.-Nr.
50	54	asymmetrisch	21 49 40 501
70	79	asymmetrisch	21 49 40 502

Kardiam-BLACK-POWERLINE® Nicht geeignet für armierten Beton!



Diamant Kegel-Zylinderfräser - Hartmetallspitze, asymmetrische Segmente -
Einsatzgebiet: Öffnen von Hausanschlüssen und Einläufen

Ø mm	Höhe mm	Segmente	Art.-Nr.
50	55	asymmetrisch + 1	21 49 40 583
70	65	asymmetrisch + 1	21 49 40 503

Kardiam-BLACK-POWERLINE® Nicht geeignet für armierten Beton!

GEWINDE M14

Werkzeuge für die Bearbeitung von **INLINERN**, **KUNSTSTOFFROHREN** und **WURZELN**



Diamant Kegel-Zylinderfräser

Einsatzgebiet: Öffnen von Hausanschlüssen und Einläufen

Ø mm	Höhe mm	Segmente	Art.-Nr.
42	33	22	21 49 40 077

Kardiam-BLACK-POWERLINE® Nicht geeignet für armierten Beton!



Diamant Zylinderfräser

Einsatzgebiet: Öffnen von Hausanschlüssen und Einläufen

Ø mm	Höhe mm	Segmente	Art.-Nr.
32	32	12	21 49 40 097
45	30	20	21 49 40 025

Kardiam-BLACK-POWERLINE® Nicht geeignet für armierten Beton!



Diamant Einlauffräser

Einsatzgebiet: Öffnen von Hausanschlüssen und Einläufen

Ø mm	Höhe mm	Segmente	Art.-Nr.
58	31	28	21 49 40 242

Kardiam-BLACK-POWERLINE® Nicht geeignet für armierten Beton!



Diamant Tellerfräser

Einsatzgebiet: Öffnen von Hausanschlüssen und Einläufen

Ø mm	Höhe mm	Segmente	Art.-Nr.
50	20	20	21 49 40 096
63	27	34	21 49 40 044

Kardiam-BLACK-POWERLINE® Nicht geeignet für armierten Beton!



Diamant Tellerfräser - zentrumschneidend -

Einsatzgebiet: Öffnen von Hausanschlüssen und Einläufen

Ø mm	Höhe mm	Segmente	Art.-Nr.
63	27	20 + 4	21 49 40 144

Kardiam-BLACK-POWERLINE® Nicht geeignet für armierten Beton!



Diamant Fingerfräser

Einsatzgebiet: Öffnen von Hausanschlüssen und Einläufen

Ø mm	Höhe mm	Segmente	Art.-Nr.
12	60	3	21 49 40 099

Kardiam-BLACK-POWERLINE® Nicht geeignet für armierten Beton!

GEWINDE M14

Werkzeuge für die Bearbeitung von **BETON** und **STEINZEUG**



Diamant Kugelfräser

Einsatzgebiet: Vorfräsen von Hausanschlüssen,
Entfernen von einragenden Stützen und Ablagerungen

Ø mm	Höhe mm	Segmente	Art.-Nr.
36	37	8	21 49 70 058



Diamant Kugelfräser

Einsatzgebiet: Vorfräsen von Hausanschlüssen,
Entfernen von einragenden Stützen und Ablagerungen

Ø mm	Höhe mm	Segmente	Art.-Nr.
48	47	21	21 49 70 054



Diamant Kugelfräser

Einsatzgebiet: Vorfräsen von Hausanschlüssen,
Entfernen von einragenden Stützen und Ablagerungen

Ø mm	Höhe mm	Segmente	Art.-Nr.
60	64	16	21 49 70 056



Diamant Halbkugelfräser

Einsatzgebiet: Vorfräsen von Hausanschlüssen,
Entfernen von einragenden Stützen und Ablagerungen

Ø mm	Höhe mm	Segmente	Art.-Nr.
65	30	10	21 49 60 074



Diamant Tellerfräser

Einsatzgebiet: Vorfräsen von Hausanschlüssen,
Entfernen von einragenden Stützen und Ablagerungen

Ø mm	Radius / DN	Höhe mm	Segmente	Art.-Nr.
50	60 / 200-300	23	10	21 49 60 034
70	60 / 200-300	34	10	21 49 60 012
70	80 / 300-450	34	10	21 49 60 013
70	100 / 450-600	34	10	21 49 60 014
70	60 / 200-300	34	15	21 49 60 016
70	80 / 300-450	34	15	21 49 60 017
70	100 / 450-600	34	15	21 49 60 018

GEWINDE M14

Werkzeuge für die Bearbeitung von **BETON** und **STEINZEUG**



Diamant Kegelfräser hinzufügen

Einsatzgebiet: Vorfräsen von Hausanschlüssen,
Entfernen von einragenden Stützen und Ablagerungen

Ø mm	Höhe mm	Segmente	Art.-Nr.
38/28	52	6	21 49 60 059
48/40	24	9	21 49 00 067
55/45	40	9	21 49 00 069



Diamant Pilzfräser

Einsatzgebiet: Vorfräsen von Hausanschlüssen,
Entfernen von einragenden Stützen und Ablagerungen

Ø mm	Rohr DN mm	Höhe mm	Segmente	Art.-Nr.
70	200-300	30	18	21 49 60 155
70	300-450	30	18	21 49 60 156
70	450-600	30	18	21 49 60 157
80	200-300	30	21	21 49 60 055
80	300-450	30	21	21 49 60 056
80	450-600	30	21	21 49 60 057



Diamant Einlauffräser

Einsatzgebiet: Vorfräsen von Hausanschlüssen,
Entfernen von einragenden Stützen und Ablagerungen

Ø mm	Rohr DN mm	Höhe mm	Segmente	Art.-Nr.
68	250	33	16	21 49 60 094



Diamant Einlauffräser

Einsatzgebiet: Vorfräsen von Hausanschlüssen,
Entfernen von einragenden Stützen und Ablagerungen

Ø mm	Rohr DN mm	Höhe mm	Segmente	Art.-Nr.
53	100	30	8 DN100	21 49 60 042
75	200	30	8 DN200	21 49 60 041
85	250-300	33	12 DN250	21 49 60 040



Diamant Pilz-Einlauffräser

Einsatzgebiet: Vorfräsen von Hausanschlüssen,
Entfernen von einragenden Stützen und Ablagerungen

Ø mm	Rohr DN mm	Höhe mm	Segmente	Art.-Nr.
95	250	34	12	21 49 70 015

Copyright © KARDIAM Diamantwerkzeuge GmbH, Wangen, 2021. Es gelten unsere Allgemeinen Geschäftsbedingungen. Änderungen vorbehalten.

Die obigen Abbildungen sind nicht maßstabgerecht! Alle Preise verstehen sich in EURO, ab Werk Wangen, zzgl. gesetzlicher Mehrwertsteuer.

Diese Preisliste gilt ab 06/2021 und ersetzt alle vorherigen Preislisten. Unsere Angebote sind freibleibend und gültig bis zum Erscheinen einer neuen Preisliste.

ZUBEHÖR - GEWINDE M14



Schaftverlängerungen

Ø mm	Nutzlänge mm	Art.-Nr.
22	33	21 50 01 021
22	40	21 50 01 037
22	50	21 50 01 026



Korundschleiftöpfe

Einsatzgebiet: Bearbeitung von Metall und Gussrohren,
Entfernen von einragenden Hindernissen

Ø mm	Bohrung / Gewinde	Höhe mm	Art.-Nr.
40	M14	55	21 50 00 110
40	12	30	21 50 00 113
80	M14	30	21 50 00 103
80	22,2	27	21 50 00 102
90/110	M14	57	21 50 00 104
90/110	22,2	53	21 50 00 101



Multifunktionsschlüssel zum Wechseln der Verschraubung (Schleiftopf Ø 80 + Ø 90/110):

Gesamtlänge mm	SW	Stifte	Art.-Nr.
160	24	2	21 50 00 111



Diamanttrennscheibe

Einsatzgebiet: Bearbeitung von Inliner, GFK, PE, ...

Ø mm	Bohrung / Gewinde	Höhe mm	Art.-Nr.
50	M14	42	21 49 60 033
50	6,0	2	21 28 27 112
75	6,0	2	21 28 27 113
115	M14	47	21 49 60 133
115	22,2	2	21 28 27 110
125	22,2	2	21 28 27 111



Bürsten

Bürsten	Ø mm	Höhe mm	Art.-Nr.
Zopf-Topfbürste	65	50	21 50 00 205
Zopf-Topfbürste	80	71	21 50 00 208
Zopf-Topfbürste	100	37	21 50 00 039
Kegel-Scheibenbürste	100	37	21 50 00 203
Scheiben-Bürste	100	27	21 50 00 206

4



Gewinde: M10x0,75

Für Ihren Kanalsanierungsroboter:
ProKasro light, ROBOCANA, ...

GEWINDE M10x0,75

Werkzeuge für die Bearbeitung von **INLINERN**, **KUNSTSTOFFROHREN** und **WURZELN**



Diamant Kegelfräser

Einsatzgebiet: Öffnen von Hausanschlüssen und Einläufen

Ø mm	Höhe mm	Segmente	Art.-Nr.
30/10	26	10	21 49 40 026

Kardiam-BLACK-POWERLINE® Nicht geeignet für armierten Beton!



Diamant Kegelfräser - mit Diamantspitze -

Einsatzgebiet: Öffnen von Hausanschlüssen und Einläufen

Ø mm	Höhe mm	Segmente	Art.-Nr.
28/15	36	4 + 2	21 49 40 102

Kardiam-BLACK-POWERLINE® Nicht geeignet für armierten Beton!



Diamant Kugelfräser

Einsatzgebiet: Öffnen von Hausanschlüssen und Einläufen

Ø mm	Höhe mm	Segmente	Art.-Nr.
32	35	14	21 49 40 035

Kardiam-BLACK-POWERLINE® Nicht geeignet für armierten Beton!



Diamant Tellerfräser

Einsatzgebiet: Öffnen von Hausanschlüssen und Einläufen

Ø mm	Höhe mm	Segmente	Art.-Nr.
35	20	12	21 49 40 098

Kardiam-BLACK-POWERLINE® Nicht geeignet für armierten Beton!



Diamant Zylinderfräser

Einsatzgebiet: Öffnen von Hausanschlüssen und Einläufen

Ø mm	Höhe mm	Segmente	Art.-Nr.
32	22	12	21 49 40 109

Kardiam-BLACK-POWERLINE® Nicht geeignet für armierten Beton!

Copyright © KARDIAM Diamantwerkzeuge GmbH, Wangen, 2021. Es gelten unsere Allgemeinen Geschäftsbedingungen. Änderungen vorbehalten.

Die obigen Abbildungen sind nicht maßstabgerecht! Alle Preise verstehen sich in EURO, ab Werk Wangen, zzgl. gesetzlicher Mehrwertsteuer.

Diese Preisliste gilt ab 06/2021 und ersetzt alle vorherigen Preislisten. Unsere Angebote sind freibleibend und gültig bis zum Erscheinen einer neuen Preisliste.

GEWINDE M10x0,75

Werkzeuge für die Bearbeitung von **BETON** und **STEINZEUG**



Diamant Tellerfräser

Einsatzgebiet: Vorfräsen von Hausanschlüssen,
Entfernen von einragenden Stützen und Ablagerungen

Ø mm	Höhe mm	Segmente	Art.-Nr.
44	24	10	21 49 60 037



Diamant Kegelfräser

Einsatzgebiet: Vorfräsen von Hausanschlüssen,
Entfernen von einragenden Stützen und Ablagerungen

Ø mm	Höhe mm	Segmente	Art.-Nr.
30/20	20	5	21 49 60 037



Diamant Kugelfräser

Einsatzgebiet: Vorfräsen von Hausanschlüssen,
Entfernen von einragenden Stützen und Ablagerungen

Ø mm	Höhe mm	Segmente	Art.-Nr.
36	37	8	21 49 70 210

5



Gewinde: 5/8"UNC

Für Ihren Kanalsanierungsroboter:

IMS TURBO 3/MIDI/MINI,

SUBTECH Titan 200/250, KRE groß, ...

GEWINDE 5/8"UNC

Werkzeuge für die Bearbeitung von **INLINERN, KUNSTSTOFFFROHREN** und **WURZELN**



Diamant Kegelfräser

Einsatzgebiet: Öffnen von Hausanschlüssen und Einläufen

Ø mm	Höhe mm	Segmente	IMS-Nr.	Art.-Nr.
40/20	47	16	015 01 307	21 49 40 051

Kardiam-BLACK-POWERLINE® Nicht geeignet für armierten Beton!



Diamant Kegelfräser - mit Diamantspitze -

Einsatzgebiet: Öffnen von Hausanschlüssen und Einläufen

Ø mm	Höhe mm	Segmente	IMS-Nr.	Art.-Nr.
30/15	44	4 + 2	015 01 471	21 49 40 151

Kardiam-BLACK-POWERLINE® Nicht geeignet für armierten Beton!



Diamant Doppelkonusfräser - transparent -

Einsatzgebiet: Öffnen von Hausanschlüssen und Einläufen

Ø mm	Höhe mm	Segmente	IMS-Nr.	Art.-Nr.
45	60	34 - 6 flüglig	015 01 618	21 49 40 347

Kardiam-BLACK-POWERLINE® Nicht geeignet für armierten Beton!



Diamant Kugelfräser

Einsatzgebiet: Öffnen von Hausanschlüssen und Einläufen

Ø mm	Höhe mm	Segmente	IMS-Nr.	Art.-Nr.
42	45	14	015 01 109	21 49 40 037
42	45	28 doppelt	015 01 308	21 49 40 032

Kardiam-BLACK-POWERLINE® Nicht geeignet für armierten Beton!



Diamant Kugelfräser - transparent -

Einsatzgebiet: Öffnen von Hausanschlüssen und Einläufen

Ø mm	Höhe mm	Segmente	IMS-Nr.	Art.-Nr.
42	45	14 - 4 flüglig	015 01 619	21 49 40 341

Kardiam-BLACK-POWERLINE® Nicht geeignet für armierten Beton!

Werkzeuge für die Bearbeitung von **INLINERN**, **KUNSTSTOFFROHREN** und **WURZELN**



Diamant Kugelfräser - transparent -
Einsatzgebiet: Öffnen von Hausanschlüssen und Einläufen

Ø mm	Höhe mm	Segmente	IMS-Nr.	Art.-Nr.
50	57	30 - 6 flügelig	015 01 620	21 49 40 350

Kardiam-BLACK-POWERLINE® Nicht geeignet für armierten Beton!



Diamant Kugelfräser - mit Spannuten -
Einsatzgebiet: Öffnen von Hausanschlüssen und Einläufen

Ø mm	Höhe mm	Segmente	IMS-Nr.	Art.-Nr.
50	57	36	015 01 621	21 49 40 182

Kardiam-BLACK-POWERLINE® Nicht geeignet für armierten Beton!



Diamant Kugelfräser - transparent -
Einsatzgebiet: Öffnen von Hausanschlüssen und Einläufen

Ø mm	Höhe mm	Segmente	IMS-Nr.	Art.-Nr.
56	40	33 - 6 flügelig	015 01 171	21 49 40 138

Kardiam-BLACK-POWERLINE® Nicht geeignet für armierten Beton!



Diamant Kugelfräser - asymmetrische Segmente -
Einsatzgebiet: Öffnen von Hausanschlüssen und Einläufen

Ø mm	Höhe mm	Segmente	IMS-Nr.	Art.-Nr.
50	54	asymmetrisch	015 01 304	21 49 40 511
70	79	asymmetrisch	015 01 622	21 49 40 512

Kardiam-BLACK-POWERLINE® Nicht geeignet für armierten Beton!



Diamant Kegel-Zylinderfräser
- mit Hartmetallspitze, asymmetrische Segmente -
Einsatzgebiet: Öffnen von Hausanschlüssen und Einläufen

Ø mm	Höhe mm	Segmente	IMS-Nr.	Art.-Nr.
50	55	asymmetrisch +1	015 01 623	21 49 40 584
70	64	asymmetrisch +1	015 01 468	21 49 40 585

Kardiam-BLACK-POWERLINE® Nicht geeignet für armierten Beton!

GEWINDE 5/8"UNC

Werkzeuge für die Bearbeitung von **INLINERN**, **KUNSTSTOFFROHREN** und **WURZELN**



Diamant Kegel-Zylinderfräser

Einsatzgebiet: Öffnen von Hausanschlüssen und Einläufen

Ø mm	Höhe mm	Segmente	IMS-Nr.	Art.-Nr.
42	33	22	015 01 624	21 49 40 240

Kardiam-BLACK-POWERLINE® Nicht geeignet für armierten Beton!



Diamant Zylinderfräser

Einsatzgebiet: Öffnen von Hausanschlüssen und Einläufen

Ø mm	Höhe mm	Segmente	IMS-Nr.	Art.-Nr.
45	30	20	015 01 306	21 49 40 018

Kardiam-BLACK-POWERLINE® Nicht geeignet für armierten Beton!



Diamant Einlauffräser

Einsatzgebiet: Öffnen von Hausanschlüssen und Einläufen

Ø mm	Höhe mm	Segmente	IMS-Nr.	Art.-Nr.
58	31	28	015 01 625	21 49 40 243

Kardiam-BLACK-POWERLINE® Nicht geeignet für armierten Beton!



Diamant Tellerfräser

Einsatzgebiet: Öffnen von Hausanschlüssen und Einläufen

Ø mm	Höhe mm	Segmente	IMS-Nr.	Art.-Nr.
63	27	24	015 01 108	21 49 40 065

Kardiam-BLACK-POWERLINE® Nicht geeignet für armierten Beton!



Hartmetall Granulat-Kugelfräser

Einsatzgebiet: Öffnen von Hausanschlüssen und Einläufen

Ø mm	Höhe mm	Körnung	IMS-Nr.	Art.-Nr.
55	50	2,5/3,0	015 01 110	21 45 00 064

Copyright © KARDIAM Diamantwerkzeuge GmbH, Wangen, 2021. Es gelten unsere Allgemeinen Geschäftsbedingungen. Änderungen vorbehalten.

Die obigen Abbildungen sind nicht maßstabgerecht! Alle Preise verstehen sich in EURO, ab Werk Wangen, zzgl. gesetzlicher Mehrwertsteuer.

Diese Preisliste gilt ab 06/2021 und ersetzt alle vorherigen Preislisten. Unsere Angebote sind freibleibend und gültig bis zum Erscheinen einer neuen Preisliste.

GEWINDE 5/8"UNC

Werkzeuge für die Bearbeitung von **BETON** und **STEINZEUG**



Diamant Kugelfräser

Einsatzgebiet: Vorfräsen von Hausanschlüssen,
Entfernen von einragenden Stützen und Ablagerungen

Ø mm	Höhe mm	Segmente	IMS-Nr.	Art.-Nr.
48	47	21	015 01 107	21 49 70 059



Diamant Kugelfräser

Einsatzgebiet: Vorfräsen von Hausanschlüssen,
Entfernen von einragenden Stützen und Ablagerungen

Ø mm	Höhe mm	Segmente	IMS-Nr.	Art.-Nr.
60	64	16	015 01 106	21 49 70 051



Diamant Einlauffräser

Einsatzgebiet: Vorfräsen von Hausanschlüssen,
Entfernen von einragenden Stützen und Ablagerungen

Ø mm	Höhe mm	Segmente	IMS-Nr.	Art.-Nr.
53	30	8 DN100	015 01 105	21 49 60 062
75	30	8 DN200	015 01 302	21 49 60 061
85	33	12 DN250	015 01 104	21 49 60 060



Diamant Halbkugelfräser

Einsatzgebiet: Vorfräsen von Hausanschlüssen,
Entfernen von einragenden Stützen und Ablagerungen

Ø mm	Höhe mm	Segmente	IMS-Nr.	Art.-Nr.
65	30	10	015 01 300	21 49 60 029

GEWINDE 5/8"UNC

Werkzeuge für die Bearbeitung von **BETON** und **STEINZEUG**



Diamant Kegelfräser

Einsatzgebiet: Vorfräsen von Hausanschlüssen,
Entfernen von einragenden Stützen und Ablagerungen

Ø mm	Höhe mm	Segmente	IMS-Nr.	Art.-Nr.
38/28	52	6	015 01 626	21 49 60 075
55/45	40	9	015 01 301	21 49 00 068



Diamant Pilzfräser

Einsatzgebiet: Vorfräsen von Hausanschlüssen,
Entfernen von einragenden Stützen und Ablagerungen.

Ø mm	Höhe mm	Segmente	IMS-Nr.	Art.-Nr.
80	30	21 DN200/300	015 01 627	21 49 60 078



Diamant Pilzkopffräser - gefedert -

Einsatzgebiet: Vorfräsen von Hausanschlüssen,
Entfernen von einragenden Stützen und Ablagerungen

Ø mm	Höhe mm	Segmente	IMS-Nr.	Art.-Nr.
80	38	12 DN200	015 01 120	21 49 70 078
120	50	12 DN300	015 01 122	21 49 70 021



Diamant Pilzkopf-Umfangfräser - gefedert -

Einsatzgebiet: Vorfräsen von Hausanschlüssen,
Entfernen von einragenden Stützen und Ablagerungen

Ø mm	Höhe mm	Segmente	IMS-Nr.	Art.-Nr.
98	38	18 DN200	015 01 121	21 49 70 027
135	50	18 DN300	015 01 123	21 49 70 031

ZUBEHÖR - GEWINDE 5/8"UNC



Korundschleiftöpfe

Einsatzgebiet: Bearbeitung von Metall und Gussrohren,
Entfernen von einragenden Hindernissen

Ø mm	Bohrung/Gewinde	Höhe mm	IMS-Nr.	Art.-Nr.
40	5/8"UNC	55	015 01 628	21 50 00 124
40	12	30	015 01 160	21 50 00 113
80	5/8"UNC	30	015 01 156	21 50 00 107
80	22,2	27	015 01 154	21 50 00 102
90/110	5/8"UNC	57	015 01 157	21 50 00 105
90/110	22,2	53	015 01 155	21 50 00 101



Multifunktionsschlüssel zum Wechseln der Verschraubung (Schleiftopf Ø 80 + Ø 90/110):

Gesamtlänge mm	SW	Stifte	IMS-Nr.	Art.-Nr.
160	24	2	015 01 158	21 50 00 111



Diamanttrennscheibe

Einsatzgebiet: Bearbeitung von Inliner, GFK, PE,...

Ø mm	Bohrung/Gewinde	Höhe mm	IMS-Nr.	Art.-Nr.
50	5/8"UNC	42	015 01 629	21 49 60 131
50	6,0	2	015 01 167	21 28 27 112
75	6,0	2	015 01 631	21 28 27 113
115	5/8"UNC	47	015 01 630	21 49 60 132
115	22,2	2	015 01 632	21 28 27 110
125	22,2	2	015 01 633	21 28 27 111



Schleifscheibenaufnahme Gewinde 5/8"UNC auf ø22,2

Ø mm	Nutzlänge mm	IMS-Nr.	Art.-Nr.
45	45	015 01 063	21 50 00 248



Bürsten

Einsatzgebiet: Nachbearbeitung von Inlineröffnungen, Folienrestentfernung,
Reinigung, Anrauharbeiten, ...

Bürsten	Ø mm	Höhe mm	IMS-Nr.	Art.-Nr.
Zopf-Topfbürste	65	50	015 01 024	21 50 00 211
Zopf-Topfbürste	80	70	015 01 111	21 50 00 210
Zopf-Topfbürste	100	65	015 01 035	21 50 00 237



Schaftverlängerungen

Ø mm	Nutzlänge mm	IMS-Nr.	Art.-Nr.
24	33	015 01 009	21 50 01 019

6.1



Gewinde: ISS IMS-Spezialgewinde
Für Ihren Kanalsanierungsroboter:
IMS TURBO 4

DE

GEWINDE ISS IMS-Spezialgewinde

IMS TURBO 4

Werkzeuge für die Bearbeitung von **INLINER**, **KUNSTSTOFFROHRE** und **WURZELN**

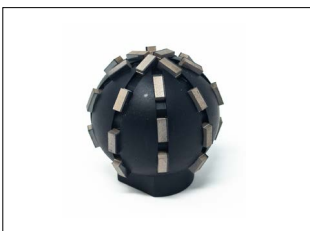


Diamant Kegelfräser

Einsatzgebiet: Öffnen von Hausanschlüssen und Einläufen

Ø mm	Höhe mm	Segmente	IMS-Nr.	Art.-Nr.
40/20	47	16	015 01 241	21 49 40 160

Kardiam-BLACK-POWERLINE® Nicht geeignet für armierten Beton!



Diamant Kugelfräser

Einsatzgebiet: Öffnen von Hausanschlüssen und Einläufen

Ø mm	Höhe mm	Segmente	IMS-Nr.	Art.-Nr.
42	45	28 doppelt	015 01 243	21 49 40 162

Kardiam-BLACK-POWERLINE® Nicht geeignet für armierten Beton!



Diamant Kugelfräser - transparent -

Einsatzgebiet: Öffnen von Hausanschlüssen und Einläufen

Ø mm	Höhe mm	Segmente	IMS-Nr.	Art.-Nr.
42	45	14 - 4 flügelig	015 01 203	21 49 40 345

Kardiam-BLACK-POWERLINE® Nicht geeignet für armierten Beton!



Diamant Kugelfräser - transparent -

Einsatzgebiet: Öffnen von Hausanschlüssen und Einläufen

Ø mm	Höhe mm	Segmente	IMS-Nr.	Art.-Nr.
50	57	30 - 6 flügelig	015 01 213	21 49 40 351

Kardiam-BLACK-POWERLINE® Nicht geeignet für armierten Beton!



Diamant Kugelfräser - transparent -

Einsatzgebiet: Öffnen von Hausanschlüssen und Einläufen

Ø mm	Höhe mm	Segmente	IMS-Nr.	Art.-Nr.
56	40	33 - 6 flügelig	015 01 242	21 49 40 161

Kardiam-BLACK-POWERLINE® Nicht geeignet für armierten Beton!

Copyright © KARDIAM Diamantwerkzeuge GmbH, Wangen, 2021. Es gelten unsere Allgemeinen Geschäftsbedingungen. Änderungen vorbehalten.

Die obigen Abbildungen sind nicht maßstabgerecht! Alle Preise verstehen sich in EURO, ab Werk Wangen, zzgl. gesetzlicher Mehrwertsteuer.

Diese Preisliste gilt ab 06/2021 und ersetzt alle vorherigen Preislisten. Unsere Angebote sind freibleibend und gültig bis zum Erscheinen einer neuen Preisliste.



Diamant Tellerfräser

Einsatzgebiet: Öffnen von Hausanschlüssen und Einläufen

Ø mm	Höhe mm	Segmente	IMS-Nr.	Art.-Nr.
63	27	24	015 01 215	21 49 40 165

Kardiam-BLACK-POWERLINE® Nicht geeignet für armierten Beton!



Hartmetall Granulat Kugelfräser

Einsatzgebiet: Öffnen von Hausanschlüssen und Einläufen

Ø mm	Höhe mm	Körnung	IMS-Nr.	Art.-Nr.
55	50	2,5/3,0	015 01 212	21 45 00 185

Werkzeuge für die Bearbeitung von **BETON** und **STEINZEUG**



Diamant Kugelfräser

Einsatzgebiet: Vorfräsen von Hausanschlüssen,
Entfernen von einragenden Stützen und Ablagerungen

Ø mm	Höhe mm	Segmente	IMS-Nr.	Art.-Nr.
48	47	21	015 01 202	21 49 70 109



Diamant Kugelfräser

Einsatzgebiet: Vorfräsen von Hausanschlüssen,
Entfernen von einragenden Stützen und Ablagerungen

Ø mm	Höhe mm	Segmente	IMS-Nr.	Art.-Nr.
60	64	16	015 01 201	21 49 70 079



Diamant Halbkugelfräser

Einsatzgebiet: Vorfräsen von Hausanschlüssen,
Entfernen von einragenden Stützen und Ablagerungen

Ø mm	Höhe mm	Segmente	IMS-Nr.	Art.-Nr.
65	30	10	015 01 244	21 49 60 095

GEWINDE ISS IMS-Spezialgewinde

IMS TURBO 4

Werkzeuge für die Bearbeitung von **BETON** und **STEINZEUG**



Diamant Kegelfräser

Einsatzgebiet: Vorfräsen von Hausanschlüssen,
Entfernen von einragenden Stützen und Ablagerungen

Ø mm	Höhe mm	Segmente	IMS-Nr.	Art.-Nr.
38/28	52	6	015 01 210	21 49 60 079



Diamant Einlaufräser

Einsatzgebiet: Vorfräsen von Hausanschlüssen,
Entfernen von einragenden Stützen und Ablagerungen

Ø mm	Höhe mm	Segmente	IMS-Nr.	Art.-Nr.
53	30	8 DN100	015 01 211	21 49 60 082
85	33	12 DN250	015 01 200	21 49 60 080



Diamant Einlaufräser - gefedert -

Einsatzgebiet: Vorfräsen von Hausanschlüssen,
Entfernen von einragenden Stützen und Ablagerungen

Ø mm	Höhe mm	Segmente	IMS-Nr.	Art.-Nr.
85	35	12 DN250	015 01 214	21 49 60 092



Diamant Pilzkopffräser - gefedert -

Einsatzgebiet: Vorfräsen von Hausanschlüssen,
Entfernen von einragenden Stützen und Ablagerungen

Ø mm	Höhe mm	Segmente	IMS-Nr.	Art.-Nr.
80	38	12 DN200	015 01 216	21 49 70 178
120	50	12 DN300	015 01 231	21 49 70 221



Diamant Pilzkopf-Umfangfräser - gefedert -

Einsatzgebiet: Vorfräsen von Hausanschlüssen,
Entfernen von einragenden Stützen und Ablagerungen

Ø mm	Höhe mm	Segmente	IMS-Nr.	Art.-Nr.
98	38	18 DN200	015 01 233	21 49 70 127
135	50	18 DN300	015 01 232	21 49 70 231

Copyright © KARDIAM Diamantwerkzeuge GmbH, Wangen, 2021. Es gelten unsere Allgemeinen Geschäftsbedingungen. Änderungen vorbehalten.

Die obigen Abbildungen sind nicht maßstabgerecht! Alle Preise verstehen sich in EURO, ab Werk Wangen, zzgl. gesetzlicher Mehrwertsteuer.

Diese Preisliste gilt ab 06/2021 und ersetzt alle vorherigen Preislisten. Unsere Angebote sind freibleibend und gültig bis zum Erscheinen einer neuen Preisliste.

ZUBEHÖR - ISS IMS-Spezialgewinde

IMS TURBO 4



Korundscheiftpfe

Einsatzgebiet: Bearbeitung von Metall und Gussrohren,
Entfernen von einragenden Hindernissen

Ø mm	Bohrung / Gewinde	Höhe mm	IMS-Nr.	Art.-Nr.
80	ISS-IMS	30	015 01 207	21 50 00 133
80	22,2	27	015 01 154	21 50 00 102
90/110	ISS-IMS	57	015 01 208	21 50 00 134
90/110	22,2	53	015 01 155	21 50 00 101



Multifunktionsschlüssel zum Wechseln der Verschraubung (Schleiftopf Ø 80 + Ø 90/110)

Gesamt- länge mm	SW	Stifte	IMS-Nr.	Art.-Nr.
160	24	2	015 01 158	21 50 00 111



Schaftverlängerung IMS-ISS-Gewinde

Ø mm	Nutzlänge mm	IMS-Nr.	Art.-Nr.
24	30	015 01 209	21 50 00 132



Adapter: IMS-ISS-Gewinde auf 5/8"UNC

Ø mm	Nutzlänge mm	IMS-Nr.	Art.-Nr.
24	30	015 01 206	21 50 00 131



Adapter: IMS-ISS-Gewinde auf IMS-Micro/...

Ø mm	Nutzlänge mm	IMS-Nr.	Art.-Nr.
24	39	015 01 240	21 50 00 246

ZUBEHÖR - ISS IMS-Spezialgewinde

IMS TURBO 4



Bürsten

Einsatzgebiet: Nachbearbeitung von Inlineröffnungen, Folienrestentfernung, Reinigung, Anrauharbeiten, ...

Bürsten	Ø mm	Höhe mm	IMS-Nr.	Art.-Nr.
Zopf-Topfbürste	65	50	015 01 234	21 50 00 213
Zopf-Topfbürste	80	70	015 01 204	21 50 00 214
Zopf-Topfbürste	100	65	015 01 235	21 50 00 215



Rundbürste + Aufnahme

Einsatzgebiet: Nachbearbeitung von Inlineröffnungen, Folienrestentfernung, Reinigung, Anrauharbeiten, ...

Bürsten	Ø mm	Höhe mm	IMS-Nr.	Art.-Nr.
Rundbürste	80	18	015 01 227	21 50 00 238
Aufnahme für Rundbürste Ø80mm H18	30	42	015 01 220	21 50 00 242
Rundbürste	80	25	015 01 228	21 50 00 239
Aufnahme für Rundbürste Ø80mm H25	30	49	015 01 221	21 50 00 243
Rundbürste	100	20	015 01 229	21 50 00 240
Aufnahme für Rundbürste Ø100mm H20	38	47	015 01 225	21 50 00 244
Rundbürste	100	28	015 01 230	21 50 00 241
Aufnahme für Rundbürste Ø100mm H28	38	50	015 01 226	21 50 00 245



Schleifscheibenaufnahme IMS-ISS-Gewinde auf ø22,2

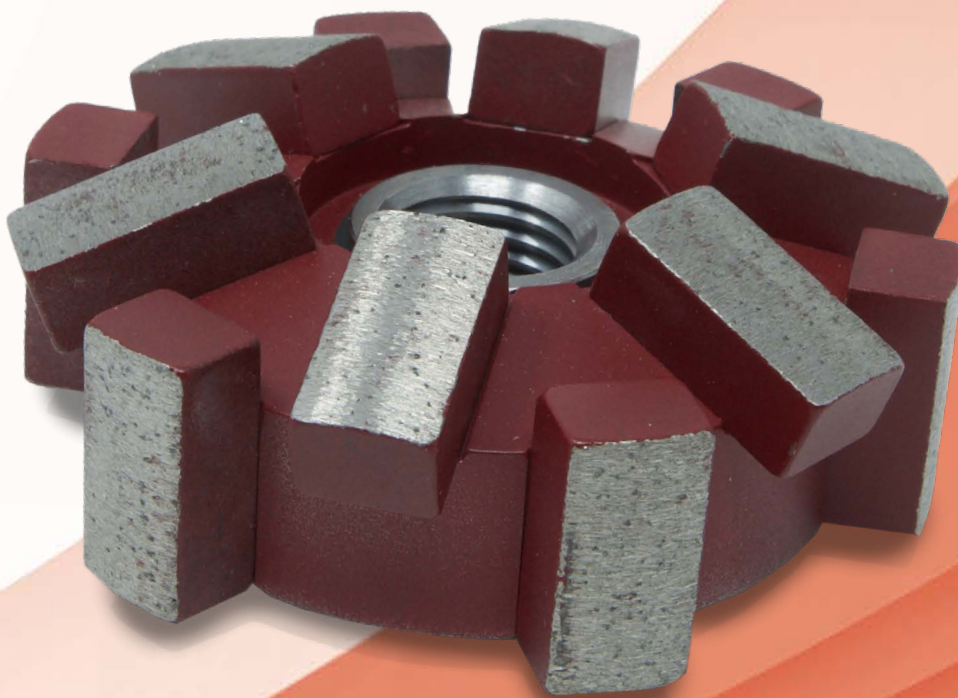
Ø mm	Nutzlänge mm	IMS-Nr.	Art.-Nr.
45	34	015 01 239	21 50 00 247

Copyright © KARDIAM Diamantwerkzeuge GmbH, Wangen, 2021. Es gelten unsere Allgemeinen Geschäftsbedingungen. Änderungen vorbehalten.

Die obigen Abbildungen sind nicht maßstabgerecht! Alle Preise verstehen sich in EURO, ab Werk Wangen, zzgl. gesetzlicher Mehrwertsteuer.

Diese Preisliste gilt ab 06/2021 und ersetzt alle vorherigen Preislisten. Unsere Angebote sind freibleibend und gültig bis zum Erscheinen einer neuen Preisliste.

6.2



Gewinde: ISS IMS-Spezialgewinde

Für Ihren Kanalsanierungsroboter:

IMS MIDI 4/DRIVEplus großer Motor

DE

GEWINDE ISS IMS-Spezialgewinde

IMS MIDI 4/DRIVEplus großer Motor

Werkzeuge für die Bearbeitung von **INLINER**, **KUNSTSTOFFROHRE** und **WURZELN**

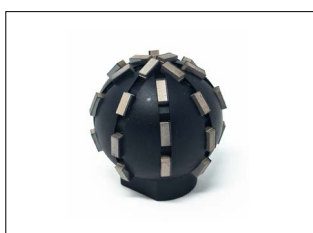


Diamant Kegelfräser

Einsatzgebiet: Öffnen von Hausanschlüssen und Einläufen

Ø mm	Höhe mm	Segmente	IMS-Nr.	Art.-Nr.
40/20	47	16	015 01 241	21 49 40 160

Kardiam-BLACK-POWERLINE® Nicht geeignet für armierten Beton!



Diamant Kugelfräser

Einsatzgebiet: Öffnen von Hausanschlüssen und Einläufen

Ø mm	Höhe mm	Segmente	IMS-Nr.	Art.-Nr.
42	45	28 doppelt	015 01 243	21 49 40 162

Kardiam-BLACK-POWERLINE® Nicht geeignet für armierten Beton!



Diamant Kugelfräser - transparent -

Einsatzgebiet: Öffnen von Hausanschlüssen und Einläufen

Ø mm	Höhe mm	Segmente	IMS-Nr.	Art.-Nr.
42	45	14 - 4 flügelig	015 01 203	21 49 40 345

Kardiam-BLACK-POWERLINE® Nicht geeignet für armierten Beton!



Diamant Kugelfräser - transparent -

Einsatzgebiet: Öffnen von Hausanschlüssen und Einläufen

Ø mm	Höhe mm	Segmente	IMS-Nr.	Art.-Nr.
50	57	30 - 6 flügelig	015 01 213	21 49 40 351

Kardiam-BLACK-POWERLINE® Nicht geeignet für armierten Beton!



Diamant Kugelfräser - transparent -

Einsatzgebiet: Öffnen von Hausanschlüssen und Einläufen

Ø mm	Höhe mm	Segmente	IMS-Nr.	Art.-Nr.
56	40	33 - 6 flügelig	015 01 242	21 49 40 161

Kardiam-BLACK-POWERLINE® Nicht geeignet für armierten Beton!

Copyright © KARDIAM Diamantwerkzeuge GmbH, Wangen, 2021. Es gelten unsere Allgemeinen Geschäftsbedingungen. Änderungen vorbehalten.

Die obigen Abbildungen sind nicht maßstabgerecht! Alle Preise verstehen sich in EURO, ab Werk Wangen, zzgl. gesetzlicher Mehrwertsteuer.

Diese Preisliste gilt ab 06/2021 und ersetzt alle vorherigen Preislisten. Unsere Angebote sind freibleibend und gültig bis zum Erscheinen einer neuen Preisliste.



Diamant Tellerfräser

Einsatzgebiet: Öffnen von Hausanschlüssen und Einläufen

Ø mm	Höhe mm	Segmente	IMS-Nr.	Art.-Nr.
63	27	24	015 01 215	21 49 40 165

Kardiam-BLACK-POWERLINE® Nicht geeignet für armierten Beton!



Hartmetall Granulat Kugelfräser

Einsatzgebiet: Öffnen von Hausanschlüssen und Einläufen

Ø mm	Höhe mm	Körnung	IMS-Nr.	Art.-Nr.
55	50	2,5/3,0	015 01 212	21 45 00 185

Werkzeuge für die Bearbeitung von **BETON** und **STEINZEUG**



Diamant Kugelfräser

Einsatzgebiet: Vorfräsen von Hausanschlüssen,
Entfernen von einragenden Stützen und Ablagerungen

Ø mm	Höhe mm	Segmente	IMS-Nr.	Art.-Nr.
48	47	21	015 01 202	21 49 70 109



Diamant Kugelfräser

Einsatzgebiet: Vorfräsen von Hausanschlüssen,
Entfernen von einragenden Stützen und Ablagerungen

Ø mm	Höhe mm	Segmente	IMS-Nr.	Art.-Nr.
60	64	16	015 01 201	21 49 70 079



Diamant Halbkugelfräser

Einsatzgebiet: Vorfräsen von Hausanschlüssen,
Entfernen von einragenden Stützen und Ablagerungen

Ø mm	Höhe mm	Segmente	IMS-Nr.	Art.-Nr.
65	30	10	015 01 244	21 49 60 095

GEWINDE ISS IMS-Spezialgewinde

IMS MIDI 4/DRIVEplus großer Motor

Werkzeuge für die Bearbeitung von **BETON** und **STEINZEUG**



Diamant Kegelfräser

Einsatzgebiet: Vorfräsen von Hausanschlüssen,
Entfernen von einragenden Stützen und Ablagerungen

Ø mm	Höhe mm	Segmente	IMS-Nr.	Art.-Nr.
38/28	52	6	015 01 210	21 49 60 079



Diamant Einlaufräser

Einsatzgebiet: Vorfräsen von Hausanschlüssen,
Entfernen von einragenden Stützen und Ablagerungen

Ø mm	Höhe mm	Segmente	IMS-Nr.	Art.-Nr.
53	30	8 DN100	015 01 211	21 49 60 082
85	33	12 DN250	015 01 200	21 49 60 080



Diamant Einlaufräser - gefedert -

Einsatzgebiet: Vorfräsen von Hausanschlüssen,
Entfernen von einragenden Stützen und Ablagerungen

Ø mm	Höhe mm	Segmente	IMS-Nr.	Art.-Nr.
85	35	12 DN250	015 01 214	21 49 60 092



Diamant Pilzkopfräser - gefedert -

Einsatzgebiet: Vorfräsen von Hausanschlüssen,
Entfernen von einragenden Stützen und Ablagerungen

Ø mm	Höhe mm	Segmente	IMS-Nr.	Art.-Nr.
80	38	12 DN200	015 01 216	21 49 70 178

Copyright © KARDIAM Diamantwerkzeuge GmbH, Wangen, 2021. Es gelten unsere Allgemeinen Geschäftsbedingungen. Änderungen vorbehalten.

Die obigen Abbildungen sind nicht maßstabgerecht! Alle Preise verstehen sich in EURO, ab Werk Wangen, zzgl. gesetzlicher Mehrwertsteuer.

Diese Preisliste gilt ab 06/2021 und ersetzt alle vorherigen Preislisten. Unsere Angebote sind freibleibend und gültig bis zum Erscheinen einer neuen Preisliste.

ZUBEHÖR - ISS IMS-Spezialgewinde

IMS MIDI 4/DRIVEplus großer Motor



Korundschleiftöpfe

Einsatzgebiet: Bearbeitung von Metall und Gussrohren,
Entfernen von einragenden Hindernissen

Ø mm	Bohrung / Gewinde	Höhe mm	IMS-Nr.	Art.-Nr.
80	ISS-IMS	30	015 01 207	21 50 00 133
80	22,2	27	015 01 154	21 50 00 102



Multifunktionsschlüssel zum Wechseln der Verschraubung (Schleiftopf Ø 80 + Ø 90/110)

Gesamt- länge mm	SW	Stifte	IMS-Nr.	Art.-Nr.
160	24	2	015 01 158	21 50 00 111



Schaftverlängerung IMS-ISS-Gewinde

Ø mm	Nutzlänge mm	IMS-Nr.	Art.-Nr.
24	30	015 01 209	21 50 00 132



Adapter: IMS-ISS-Gewinde auf 5/8"UNC

Ø mm	Nutzlänge mm	IMS-Nr.	Art.-Nr.
24	30	015 01 206	21 50 00 131



Adapter: IMS-ISS-Gewinde auf IMS-Micro/...

Ø mm	Nutzlänge mm	IMS-Nr.	Art.-Nr.
24	39	015 01 240	21 50 00 246

ZUBEHÖR - ISS IMS-Spezialgewinde

IMS MIDI 4/DRIVEplus großer Motor



Bürsten

Einsatzgebiet: Nachbearbeitung von Inlineröffnungen, Folienrestentfernung, Reinigung, Anrauharbeiten, ...

Bürsten	Ø mm	Höhe mm	IMS-Nr.	Art.-Nr.
Zopf-Topfbürste	65	50	015 01 234	21 50 00 213
Zopf-Topfbürste	80	70	015 01 204	21 50 00 214



Rundbürste + Aufnahme

Einsatzgebiet: Nachbearbeitung von Inlineröffnungen, Folienrestentfernung, Reinigung, Anrauharbeiten, ...

Bürsten	Ø mm	Höhe mm	IMS-Nr.	Art.-Nr.
Rundbürste	80	18	015 01 227	21 50 00 238
Aufnahme für Rundbürste Ø80mm H18	30	42	015 01 220	21 50 00 242
Rundbürste	80	25	015 01 228	21 50 00 239
Aufnahme für Rundbürste Ø80mm H25	30	49	015 01 221	21 50 00 243



Schleifscheibenaufnahme IMS-ISS-Gewinde auf ø22,2

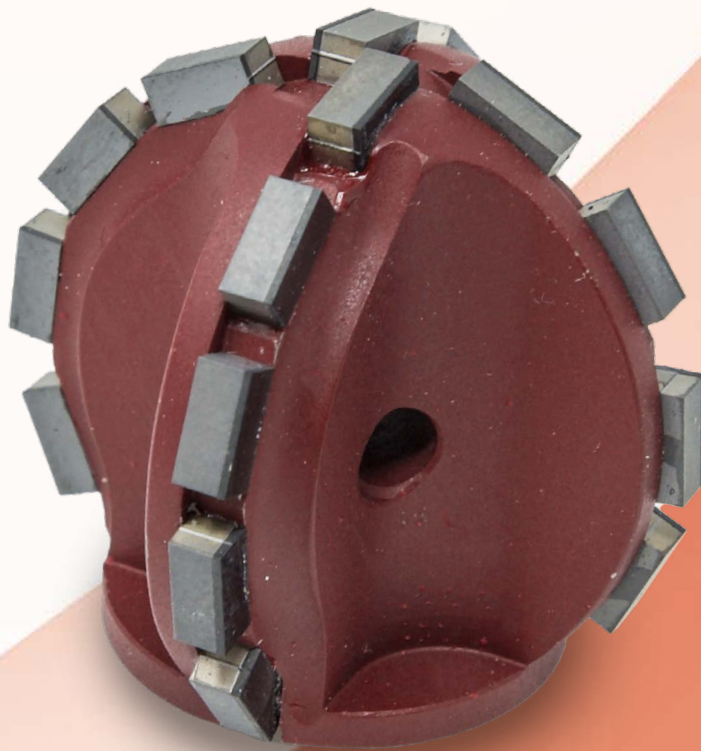
Ø mm	Nutzlänge mm	IMS-Nr.	Art.-Nr.
45	34	015 01 239	21 50 00 247

Copyright © KARDIAM Diamantwerkzeuge GmbH, Wangen, 2021. Es gelten unsere Allgemeinen Geschäftsbedingungen. Änderungen vorbehalten.

Die obigen Abbildungen sind nicht maßstabgerecht! Alle Preise verstehen sich in EURO, ab Werk Wangen, zzgl. gesetzlicher Mehrwertsteuer.

Diese Preisliste gilt ab 06/2021 und ersetzt alle vorherigen Preislisten. Unsere Angebote sind freibleibend und gültig bis zum Erscheinen einer neuen Preisliste.

7



Für Ihren Kanalsanierungsroboter:
IMS MICRO/DRIVE/MICRO S/MIDI 4 kleiner Motor/
DRIVEplus kleiner Motor

DE

Aufnahme

IMS MICRO/DRIVE/MICRO S/MIDI 4 small motor/DRIVEplus small motor

Werkzeuge für die Bearbeitung von **INLINERN**, **KUNSTSTOFFROHREN** und **WURZELN**



Diamant Halbkugelfräser

Einsatzgebiet: Öffnen von Hausanschlüssen und Einläufen

Ø mm	Höhe mm	Segmente	IMS-Nr.	Art.-Nr.
40	29	12	015 01 126	21 49 40 174

Kardiam-BLACK-POWERLINE® Nicht geeignet für armierten Beton!



Diamant Kugelfräser - transparent -

Einsatzgebiet: Öffnen von Hausanschlüssen und Einläufen

Ø mm	Höhe mm	Segmente	IMS-Nr.	Art.-Nr.
42	40	18	015 01 134	21 49 40 126

Kardiam-BLACK-POWERLINE® Nicht geeignet für armierten Beton!



Diamant Kugelfräser - transparent -

Einsatzgebiet: Öffnen von Hausanschlüssen und Einläufen

Ø mm	Höhe mm	Segmente	IMS-Nr.	Art.-Nr.
50	50	30		21 49 40 228

* nur für IMS DRIVE, DRIVEplus + MIDI 4

Kardiam-BLACK-POWERLINE® Nicht geeignet für armierten Beton!



Diamant Kugelfräser - transparent -

Einsatzgebiet: Öffnen von Hausanschlüssen und Einläufen

Ø mm	Höhe mm	Segmente	IMS-Nr.	Art.-Nr.
56*	43	22 - 4 flügelig	015 01 139	21 49 40 130

* nur für IMS DRIVE, DRIVEplus + MIDI 4

Kardiam-BLACK-POWERLINE® Nicht geeignet für armierten Beton!



Diamant Kugelfräser - transparent -

Einsatzgebiet: Öffnen von Hausanschlüssen und Einläufen

Ø mm	Höhe mm	Segmente	IMS-Nr.	Art.-Nr.
56*	43	33 - 6 flügelig	015 01 142	21 49 40 131

* nur für IMS DRIVE, DRIVEplus + MIDI 4

Kardiam-BLACK-POWERLINE® Nicht geeignet für armierten Beton!

Copyright © KARDIAM Diamantwerkzeuge GmbH, Wangen, 2021. Es gelten unsere Allgemeinen Geschäftsbedingungen. Änderungen vorbehalten.

Die obigen Abbildungen sind nicht maßstabgerecht! Alle Preise verstehen sich in EURO, ab Werk Wangen, zzgl. gesetzlicher Mehrwertsteuer.

Diese Preisliste gilt ab 06/2021 und ersetzt alle vorherigen Preislisten. Unsere Angebote sind freibleibend und gültig bis zum Erscheinen einer neuen Preisliste.

Werkzeuge für die Bearbeitung von **INLINERN, KUNSTSTOFFFROHREN** und **WURZELN**



Diamant Kugelfräser - langer Schaft -
Einsatzgebiet: Öffnen von Hausanschlüssen und Einläufen

Ø mm	Höhe mm	Segmente	IMS-Nr.	Art.-Nr.
30	50	14	015 01 162	21 49 40 147

Kardiam-BLACK-POWERLINE® Nicht geeignet für armierten Beton!



Diamant Doppelkonusfräser - transparent -
Einsatzgebiet: Öffnen von Hausanschlüssen und Einläufen

Ø mm	Höhe mm	Segmente	IMS-Nr.	Art.-Nr.
36	45	16	015 01 614	21 49 40 229

Kardiam-BLACK-POWERLINE® Nicht geeignet für armierten Beton!



Diamant Einlauffräser
Einsatzgebiet: Öffnen von Hausanschlüssen und Einläufen

Ø mm	Höhe mm	Segmente	IMS-Nr.	Art.-Nr.
50	44	28	015 01 131	21 49 40 122

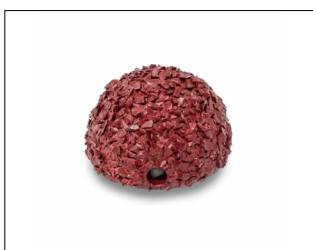
Kardiam-BLACK-POWERLINE® Nicht geeignet für armierten Beton!



Diamant Fräskrone
Einsatzgebiet: Öffnen von Hausanschlüssen und Einläufen

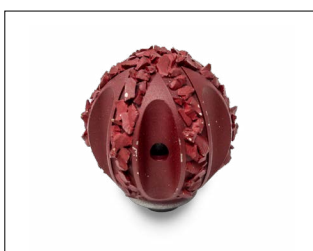
Ø mm	Höhe mm	Segmente	IMS-Nr.	Art.-Nr.
40	29	15	015 01 169	21 49 40 213

Kardiam-BLACK-POWERLINE® Nicht geeignet für armierten Beton!



Hartmetall-Halbkugelfräser
Einsatzgebiet: Öffnen von Hausanschlüssen und Einläufen

Ø mm	Höhe mm	Körnung	IMS-Nr.	Art.-Nr.
40	29	0,8 - 1,2	015 01 128	21 45 00 158



Hartmetall-Kugelfräser
Einsatzgebiet: Öffnen von Hausanschlüssen und Einläufen

Ø mm	Höhe mm	Körnung	IMS-Nr.	Art.-Nr.
30*	30	2,5 - 3	015 01 600	21 45 00 183
34*	35	2,5 - 3	015 01 604	21 45 00 182
45	45	2,5 - 3	015 01 605	21 45 00 181

* nur zum öffnen kleiner Zuläufe DN50/75 oder mit Verlängerung

Werkzeuge für die Bearbeitung von **INLINERN, KUNSTSTOFFFROHREN** und **WURZELN**



Hartmetall-Kugelfräser - langer Schaft -
Einsatzgebiet: Öffnen von Hausanschlüssen und Einläufen

Ø mm	Höhe mm	Körnung	IMS-Nr.	Art.-Nr.
31	50	1,2 - 1,8	015 01 163	21 45 00 168



Hartmetall-Kegelfräser
Einsatzgebiet: Öffnen von Hausanschlüssen und Einläufen

Ø mm	Höhe mm	Körnung	IMS-Nr.	Art.-Nr.
23/7	35	1,2 - 1,8	015 01 150	21 45 00 165
23/7	40	1,2 - 1,8	015 01 148	21 45 00 164



Diamant Halbkugelfräser
Einsatzgebiet: Öffnen von Hausanschlüssen und Einläufen,
feine Nachbearbeitung von Folienresten (UV)Liner

Ø mm	Höhe mm	Oberfläche	IMS-Nr.	Art.-Nr.
40	29	Dia-Korn	015 01 129	21 49 70 046

Werkzeuge für die Bearbeitung von **BETON** und **STEINZEUG**



Diamant-Halbkugelfräser
Einsatzgebiet: Vorräsen von Hausanschlüssen,
Entfernen von einragenden Stützen und Ablagerungen

Ø mm	Höhe mm	Segmente	IMS-Nr.	Art.-Nr.
40	29	9	015 01 127	21 49 70 090



Diamant Kugelfräser
Einsatzgebiet: Vorräsen von Hausanschlüssen,
Entfernen von einragenden Stützen und Ablagerungen

Ø mm	Höhe mm	Segmente	IMS-Nr.	Art.-Nr.
38	38	13	015 01 601	21 49 70 203
45	45	13	015 01 607	21 49 70 204
50*	44	19	015 01 602	21 49 70 202

* nur für IMS DRIVEplus + MIDI 4



Diamant-Einlauffräser
Einsatzgebiet: Vorräsen von Hausanschlüssen.
Entfernen von einragenden Stützen und Ablagerungen

Ø mm	Höhe mm	Segmente	IMS-Nr.	Art.-Nr.
40	43	12	015 01 144	21 49 70 097

ZUBEHÖR



Diamanttrennscheibe + Aufnahme für IMS MICRO/...

Ø mm	Höhe mm	Bg./Aufn.	IMS-Nr.	Art.-Nr.
50	2	6	015 01 167	21 28 27 112
28	32	IMS MICRO	015 01 166	21 50 00 074



Schaftverlängerung

Ø mm	Höhe mm	Aufnahme	IMS-Nr.	Art.-Nr.
20	28	IMS MICRO	015 01 133	21 50 01 038



Korundscheiftopf + Aufnahme für IMS MICRO/...

Einsatzgebiet: Bearbeitung von Metall und Gussrohren,
Entfernen von einragenden Hindernissen

Ø mm	Höhe mm	Bg./Aufn.	IMS-Nr.	Art.-Nr.
40	30	12	015 01 160	21 50 00 113
28	34	IMS MICRO	015 01 161	21 50 00 068



Topfbürste + Aufnahme für IMS MICRO/...

Einsatzgebiet: Nachbearbeitung von Inlineröffnungen, Folienrestentfernung,
Reinigung, Anrauharbeiten, ...

Ø mm	Höhe mm	Bg./Aufn.	IMS-Nr.	Art.-Nr.
40	29	8	015 01 062	21 50 00 224
28	40	IMS MICRO	015 01 070	21 50 00 066



Scheibenbürsten + Aufnahme für IMS MICRO/...

Einsatzgebiet: Nachbearbeitung von Inlineröffnungen, Folienrestentfernung,
Reinigung, Anrauharbeiten, ...

Ø mm	Höhe mm	Bg./Aufn.	IMS-Nr.	Art.-Nr.
50	8	12	015 01 058	21 50 00 172
63	8	12	015 01 059	21 50 00 173
28	28	IMS MICRO (1 Bürste)	015 01 067	21 50 00 170
28	33	IMS MICRO (2 Bürsten)	015 01 068	21 50 00 171



Zylinderbürste + Aufnahme für IMS MICRO/...

Einsatzgebiet: Nachbearbeitung von Inlineröffnungen, Folienrestentfernung,
Reinigung, Anrauharbeiten, ...

Ø mm	Höhe mm	Bg./Aufn.	IMS-Nr.	Art.-Nr.
40	25	10	015 01 060	21 50 00 230
28	53	IMS MICRO	015 01 069	21 50 00 169

8



Aufnahme: M8 + Konus
Für Ihren Kanalsanierungsroboter:
IMS-MICRO ALT

Aufnahme M8 + Konus (IMS-MICRO ALT)

Werkzeuge für die Bearbeitung von **INLINERN**, **KUNSTSTOFFROHREN** und **WURZELN**

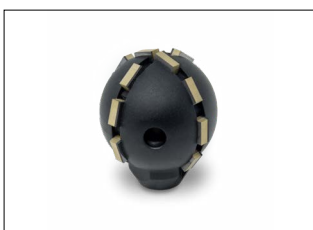


Diamant Kegelfräser

Einsatzgebiet: Öffnen von Hausanschlüssen und Einläufen

Ø mm	Höhe mm	Segmente	IMS-Nr.	Art.-Nr.
30/10	35	10	015 01 118	21 49 40 027
30/10	50	10	015 01 471	21 49 40 104

Kardiam-BLACK-POWERLINE® Nicht geeignet für armierten Beton!



Diamant Kugelfräser

Einsatzgebiet: Öffnen von Hausanschlüssen und Einläufen

Ø mm	Höhe mm	Segmente	IMS-Nr.	Art.-Nr.
36	41	14	015 01 103	21 49 40 095

Kardiam-BLACK-POWERLINE® Nicht geeignet für armierten Beton!



Diamant Kugelfräser - mit verlängertem Schaft -

Einsatzgebiet: Öffnen von Hausanschlüssen und Einläufen

Ø mm	Höhe mm	Segmente	IMS-Nr.	Art.-Nr.
30	50	14	015 01 102	21 49 40 090

Kardiam-BLACK-POWERLINE® Nicht geeignet für armierten Beton!



Diamant Kugelfräser - transparent -

Einsatzgebiet: Öffnen von Hausanschlüssen und Einläufen

Ø mm	Höhe mm	Segmente	IMS-Nr.	Art.-Nr.
42	42	18	015 01 136	21 49 40 127

Kardiam-BLACK-POWERLINE® Nicht geeignet für armierten Beton!



Diamant Zylinderfräser

Einsatzgebiet: Öffnen von Hausanschlüssen und Einläufen

Ø mm	Höhe mm	Segmente	IMS-Nr.	Art.-Nr.
32	32	12	015 01 115	21 49 40 115

Kardiam-BLACK-POWERLINE® Nicht geeignet für armierten Beton!

Aufnahme M8 + Konus (IMS-MICRO ALT)

Werkzeuge für die Bearbeitung von **INLINERN**, **KUNSTSTOFFROHREN** und **WURZELN**



Hartmetall-Kugelfräser

Einsatzgebiet: Öffnen von Hausanschlüssen und Einläufen

Ømm	Höhe mm	Körnung	IMS-Nr.	Art.-Nr.
34	37	1,2 - 1,8	015 01 116	21 45 00 057
31	55	1,2 - 1,8	015 01 117	21 45 00 101



Diamant Kugelfräser

Einsatzgebiet: Öffnen von Hausanschlüssen und Einläufen, feine Nachbearbeitung von Folienreste (UV)Liner

Ømm	Höhe mm	Oberfläche	IMS-Nr.	Art.-Nr.
37	42	Dia-Korn	015 01 124	21 49 70 063

Werkzeuge für die Bearbeitung von **BETON** und **STEINZEUG**



Diamant Kugelfräser

Einsatzgebiet: Vorfäsen von Hausanschlüssen, Entfernen von einragenden Stützen und Ablagerungen

Ømm	Höhe mm	Segmente	IMS-Nr.	Art.-Nr.
36	38	8	015 01 101	21 49 70 057
34	58	8	015 01 125	21 49 70 047

ZUBEHÖR



Korundscheiftopf + Aufnahme für IMS-MICRO ALT

Einsatzgebiet: Bearbeitung von Metall und Gussrohren, Entfernen von einragenden Hindernissen

Ømm	Höhe mm	Bg./Aufn.	IMS-Nr.	Art.-Nr.
40	30	12	015 01 160	21 50 00 113
22	36	MICRO-ALT	015 01 616	21 50 00 174

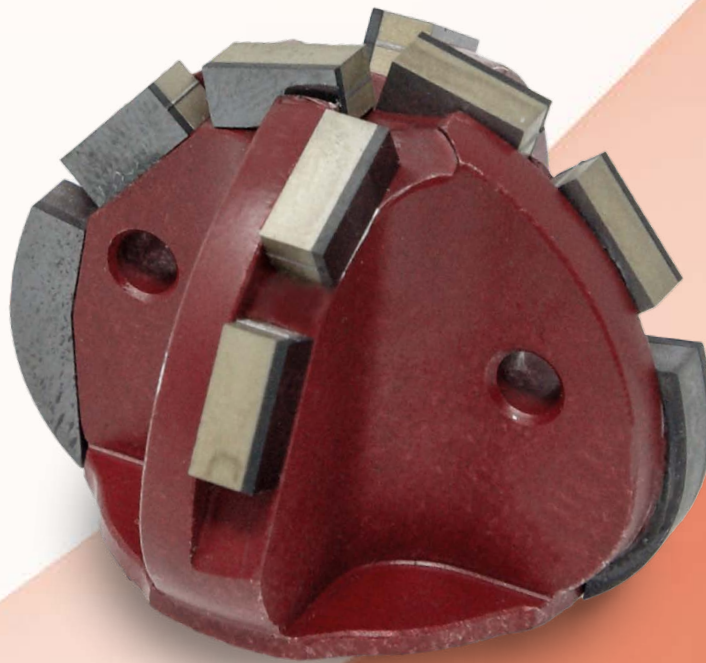


Topfbürste + Aufnahme für IMS-MICRO ALT

Einsatzgebiet: Nachbearbeitung von Inlineröffnungen, Folienrestentfernung, Reinigung, Anrauharbeiten, ...

Ømm	Höhe mm	Bg./Aufn.	IMS-Nr.	Art.-Nr.
40	29	8	015 01 062	21 50 00 224
18,6	34	MICRO-ALT	015 01 617	21 50 00 055

9



Für Ihren Kanalsanierungsroboter:
IMS NANO

DE

Aufnahme IMS NANO

Werkzeuge für die Bearbeitung von **INLINERN**, **KUNSTSTOFFROHREN** und **WURZELN**



Diamant Halbkugelfräser - kurz -
Einsatzgebiet: Öffnen von Hausanschlüssen und Einläufen

Ø mm	Höhe mm	Segmente	IMS-Nr.	Art.-Nr.
35	35	10	015 01 132	21 49 40 176

Kardiam-BLACK-POWERLINE® Nicht geeignet für armierten Beton!



Diamant Halbkugelfräser - lang -
Einsatzgebiet: Öffnen von Hausanschlüssen und Einläufen

Ø mm	Höhe mm	Segmente	IMS-Nr.	Art.-Nr.
35	28	10	015 01 137	21 49 40 177

Kardiam-BLACK-POWERLINE® Nicht geeignet für armierten Beton!



Hartmetall-Halbkugelfräser
Einsatzgebiet: Öffnen von Hausanschlüssen und Einläufen

Ø mm	Höhe mm	Körnung	IMS-Nr.	Art.-Nr.
36	26	0,8 - 1,2	015 01 152	21 45 00 161



Hartmetall-Kugelfräser
Einsatzgebiet: Öffnen von Hausanschlüssen und Einläufen

Ø mm	Höhe mm	Körnung	IMS-Nr.	Art.-Nr.
30	30	2,5 - 3	015 01 611	21 45 00 186
34	35	2,5 - 3	015 01 612	21 45 00 187

Copyright © KARDIAM Diamantwerkzeuge GmbH, Wangen, 2021. Es gelten unsere Allgemeinen Geschäftsbedingungen. Änderungen vorbehalten.

Die obigen Abbildungen sind nicht maßstabgerecht! Alle Preise verstehen sich in EURO, ab Werk Wangen, zzgl. gesetzlicher Mehrwertsteuer.

Diese Preisliste gilt ab 06/2021 und ersetzt alle vorherigen Preislisten. Unsere Angebote sind freibleibend und gültig bis zum Erscheinen einer neuen Preisliste.

Aufnahme IMS NANO

Werkzeuge für die Bearbeitung von **BETON** und **STEINZEUG**



Diamant-Halbkugelfräser

Einsatzgebiet: Vorfräsen von Hausanschlüssen,
Entfernen von einragenden Stützen und Ablagerungen

Ø mm	Höhe mm	Segmente	IMS-Nr.	Art.-Nr.
34	37	5	015 01 138	21 49 70 093



Diamant Kugelfräser

Einsatzgebiet: Vorfräsen von Hausanschlüssen,
Entfernen von einragenden Stützen und Ablagerungen

Ø mm	Höhe mm	Segmente	IMS-Nr.	Art.-Nr.
38	42	13	015 01 615	21 49 70 206

ZUBEHÖR



Schaftverlängerung

Ø mm	Höhe mm	Aufnahme	IMS-Nr.	Art.-Nr.
22	15	IMS NANO	015 01 153	21 50 01 035



Korundscheiftopf + Aufnahme für IMS-NANO

Einsatzgebiet: Bearbeitung von Metall und Gussrohren,
Entfernen von einragenden Hindernissen

Ø mm	Höhe mm	Bg./Aufn.	IMS-Nr.	Art.-Nr.
40	30	12	015 01 160	21 50 00 113
22	31	IMS NANO	015 01 168	21 50 00 148



Topfbürste + Aufnahme für IMS-NANO

Einsatzgebiet: Nachbearbeitung von Inlineröffnungen, Folienrestentfernung,
Reinigung, Anrauharbeiten, ...

Ø mm	Höhe mm	Bg./Aufn.	IMS-Nr.	Art.-Nr.
40	29	8	015 01 062	21 50 00 224
22	31	IMS NANO	015 01 168	21 50 00 147

10



Gewinde: 3/8" UNF

Für Ihren Kanalsanierungsroboter:

RS-Cutter, Dancutter, I.S.T-Bull Eye, I.S.T PC Micro, SE-Cutter,
Bodus MRW-10/20, Hächler/Streicher Climb 80, ...

GEWINDE 3/8" UNF

Werkzeuge für die Bearbeitung von **INLINERN, KUNSTSTOFFROHREN** und **WURZELN**



Diamant Kegelfräser

Einsatzgebiet: Öffnen von Hausanschlüssen und Einläufen

Ø mm	Höhe mm	Segmente	Art.-Nr.
30/10	26	10	21 49 40 112

Kardiam-BLACK-POWERLINE® Nicht geeignet für armierten Beton!



Diamant Kegelfräser

Einsatzgebiet: Öffnen von Hausanschlüssen und Einläufen

Ø mm	Höhe mm	Segmente	Art.-Nr.
45/7	38	12	21 49 40 020

Kardiam-BLACK-POWERLINE® Nicht geeignet für armierten Beton!



Diamant Doppelkonusfräser - transparent -

Einsatzgebiet: Öffnen von Hausanschlüssen und Einläufen

Ø mm	Höhe mm	Segmente	Art.-Nr.
36	40	16 - 4 flügelig	21 49 40 342

Kardiam-BLACK-POWERLINE® Nicht geeignet für armierten Beton!



Diamant Kugelfräser

Einsatzgebiet: Öffnen von Hausanschlüssen und Einläufen

Ø mm	Höhe mm	Segmente	Art.-Nr.
32	35	14	21 49 40 047
42	45	14	21 49 40 022
42	45	28 - doppelt -	21 49 40 032

Kardiam-BLACK-POWERLINE® Nicht geeignet für armierten Beton!



Diamant Kugelfräser - transparent -

Einsatzgebiet: Öffnen von Hausanschlüssen und Einläufen

Ø mm	Höhe mm	Segmente	Art.-Nr.
42	45	14 - 4 flügelig	21 49 40 340

Kardiam-BLACK-POWERLINE® Nicht geeignet für armierten Beton!



Diamant Kugelfräser - mit Spannuten -

Einsatzgebiet: Öffnen von Hausanschlüssen und Einläufen

Ø mm	Höhe mm	Segmente	Art.-Nr.
30	30	14	21 49 40 191
40	41	18	21 49 40 068

Kardiam-BLACK-POWERLINE® Nicht geeignet für armierten Beton!

Copyright © KARDIAM Diamantwerkzeuge GmbH, Wangen, 2021. Es gelten unsere Allgemeinen Geschäftsbedingungen. Änderungen vorbehalten.

Die obigen Abbildungen sind nicht maßstabgerecht! Alle Preise verstehen sich in EURO, ab Werk Wangen, zzgl. gesetzlicher Mehrwertsteuer.

Diese Preisliste gilt ab 06/2021 und ersetzt alle vorherigen Preislisten. Unsere Angebote sind freibleibend und gültig bis zum Erscheinen einer neuen Preisliste.

Werkzeuge für die Bearbeitung von **INLINERN**, **KUNSTSTOFFROHREN** und **WURZELN**



Diamant Kugelfräser - mit Spannuten -
Einsatzgebiet: Öffnen von Hausanschlüssen und Einläufen

Ø mm	Höhe mm	Segmente	Art.-Nr.
50	44	20	21 49 40 168
50	44	36 - doppelt -	21 49 40 167

Kardiam-BLACK-POWERLINE® Nicht geeignet für armierten Beton!



Diamant Kugelfräser - transparent -
Einsatzgebiet: Öffnen von Hausanschlüssen und Einläufen

Ø mm	Höhe mm	Segmente	Art.-Nr.
50	42	30 - 6 flügelig	21 49 40 346

Kardiam-BLACK-POWERLINE® Nicht geeignet für armierten Beton!



Diamant Kombi-Halbkugelfräser
Einsatzgebiet: Öffnen von Hausanschlüssen und Einläufen

Ø mm	Höhe mm	Segmente	Art.-Nr.
55/30	40	18	21 49 40 193

Kardiam-BLACK-POWERLINE® Nicht geeignet für armierten Beton!



Diamant Tellerfräser
Einsatzgebiet: Öffnen von Hausanschlüssen und Einläufen

Ø mm	Höhe mm	Segmente	Art.-Nr.
35	20	12	21 49 40 110

Kardiam-BLACK-POWERLINE® Nicht geeignet für armierten Beton!



Diamant Zylinderfräser
Einsatzgebiet: Öffnen von Hausanschlüssen und Einläufen

Ø mm	Höhe mm	Segmente	Art.-Nr.
32	22	22	21 49 40 111

Kardiam-BLACK-POWERLINE® Nicht geeignet für armierten Beton!



Hartmetall Granulat-Kugelfräser
Einsatzgebiet: Öffnen von Hausanschlüssen und Einläufen

Ø mm	Höhe mm	Körnung	Art.-Nr.
33	35	1,2-1,8	21 45 00 066
38	42	1,2-1,8	21 45 00 060

GEWINDE 3/8" UNF

Werkzeuge für die Bearbeitung von **BETON** und **STEINZEUG**



Diamant Kugelfräser

Einsatzgebiet: Vorfräsen von Hausanschlüssen,
Entfernen von einragenden Stützen und Ablagerungen

Ø mm	Höhe mm	Segmente	Art.-Nr.
36	37	8	21 49 70 062



Diamant Kugelfräser

Einsatzgebiet: Vorfräsen von Hausanschlüssen,
Entfernen von einragenden Stützen und Ablagerungen

Ø mm	Höhe mm	Segmente	Art.-Nr.
48	47	21	21 49 70 055



Diamant Halbkugelfräser

Einsatzgebiet: Vorfräsen von Hausanschlüssen,
Entfernen von einragenden Stützen und Ablagerungen

Ø mm	Höhe mm	Segmente	Art.-Nr.
36	17	6	21 49 70 049
53	26	12	21 49 60 093
65	30	10	21 49 60 044



Diamant Tellerfräser

Einsatzgebiet: Vorfräsen von Hausanschlüssen,
Entfernen von einragenden Stützen und Ablagerungen

Ø mm	Höhe mm	Segmente	Art.-Nr.
44	22	10	21 49 60 039

Copyright © KARDIAM Diamantwerkzeuge GmbH, Wangen, 2021. Es gelten unsere Allgemeinen Geschäftsbedingungen. Änderungen vorbehalten.

Die obigen Abbildungen sind nicht maßstabgerecht! Alle Preise verstehen sich in EURO, ab Werk Wangen, zzgl. gesetzlicher Mehrwertsteuer.

Diese Preisliste gilt ab 06/2021 und ersetzt alle vorherigen Preislisten. Unsere Angebote sind freibleibend und gültig bis zum Erscheinen einer neuen Preisliste.

ZUBEHÖR 3/8" UNF



Schaftverlängerungen

Ø mm	Nutzlänge mm	Art.-Nr.
16	15	21 50 01 024
16	30	21 50 01 027



Korundscheiftpfe

Einsatzgebiet: Bearbeitung von Metall und Gussrohren,
Entfernen von einragenden Hindernissen

Ø mm	Ø Bohrung/Gewinde	Höhe mm	Art.-Nr.
40	3/8"UNF	40	21 50 00 125
40	12	30	21 50 00 113
80	3/8"UNF	30	21 50 00 106
80	22,2	27	21 50 00 102



Multifunktionsschlüssel zum Wechseln der Verschraubung (Schleifopf Ø 80)

Gesamtlänge mm	SW	Stifte	Art.-Nr.
160	24	2	21 50 00 111



Topfbürste

Einsatzgebiet: Nachbearbeitung von Inlineröffnungen, Folienrestentfernung,
Reinigung, Anrauharbeiten, ...

Ø mm	Ø Bohrung/Gewinde	Höhe mm	Art.-Nr.
40	3/8"UNF	40	21 50 00 336
40	8	29	21 50 00 224



Scheibenbürsten + Aufnahme für Gewinde 3/8"UNF

Einsatzgebiet: Nachbearbeitung von Inlineröffnungen, Folienrestentfernung,
Reinigung, Anrauharbeiten, ...

Ø mm	Ø Bohrung/Gewinde	Höhe mm	Art.-Nr.
50	12	8	21 50 00 335
63	12	8	21 50 00 232
22	3/8"UNF (für 2 Bürsten)	34	21 50 00 126



Diamanttrennscheibe

Einsatzgebiet: Bearbeitung von Inliner, GFK, PE, ...

Ø mm	Ø Bohrung/Gewinde	Höhe mm	Art.-Nr.
50	3/8"UNF	25	21 49 60 033
30	6,0	2	21 28 27 104
50	6,0	2	21 28 27 112
75	6,0	2	21 28 27 113

11



Gewinde: M12 x1,5
Für Ihren Kanalsanierungsroboter:
IBAK Flexigator, ...

DE

GEWINDE M12x1,5



Werkzeuge für die Bearbeitung von **INLINERN, KUNSTSTOFFFROHREN** und **WURZELN**



Diamant Kugelfräser

Einsatzgebiet: Öffnen von Hausanschlüssen und Einläufen

Ø mm	Höhe mm	Segmente	Art.-Nr.
32	29	14	21 49 40 171

Kardiam-BLACK-POWERLINE® Nicht geeignet für armierten Beton!



Hartmetall Granulat Kugelfräser

Einsatzgebiet: Öffnen von Hausanschlüssen und Einläufen

Ø mm	Höhe mm	Körnung	Art.-Nr.
32	28	1,2-1,8	21 45 00 102

Werkzeuge für die Bearbeitung von **BETON** und **STEINZEUG**



Diamant Kugelfräser

Einsatzgebiet: Vorfräsen von Hausanschlüssen,
Entfernen von einragenden Stützen und Ablagerungen

Ø mm	Höhe mm	Segmente	Art.-Nr.
36	30	8	21 49 70 068

ZUBEHÖR



Topfbürste

Einsatzgebiet: Nachbearbeitung von Inlineröffnungen,
Folienrestentfernung, Reinigung

Ø mm	Bohrung / Gewinde	Höhe mm	Art.-Nr.
40	M12x1,5	48	21 50 00 337
40	8,0	29	21 50 00 224



Schaftverlängerung

Ø mm	Nutzlänge mm	Art.-Nr.
19	30	21 50 01 033

Copyright © KARDIAM Diamantwerkzeuge GmbH, Wangen, 2021. Es gelten unsere Allgemeinen Geschäftsbedingungen. Änderungen vorbehalten.
Die obigen Abbildungen sind nicht maßstabgerecht! Alle Preise verstehen sich in EURO, ab Werk Wangen, zzgl. gesetzlicher Mehrwertsteuer.
Diese Preisliste gilt ab 06/2021 und ersetzt alle vorherigen Preislisten. Unsere Angebote sind freibleibend und gültig bis zum Erscheinen einer neuen Preisliste.

12



Gewinde: 1/4" UNC

Für Ihren Kanalsanierungsroboter:
Hächler Climbolino P/Streicher CL 50

GEWINDE 1/4" UNC

Werkzeuge für die Bearbeitung von **INLINERN**, **KUNSTSTOFFROHREN** und **WURZELN**



Diamant Kugelfräser - mit Spannuten -
Einsatzgebiet: Öffnen von Hausanschlüssen und Einläufen

Ø mm	Höhe mm	Segmente	Art.-Nr.
30	29	14	21 49 40 206

Kardiam-BLACK-POWERLINE® Nicht geeignet für armierten Beton!



Diamant Kugelfräser - mit Spannuten -
Einsatzgebiet: Öffnen von Hausanschlüssen und Einläufen

Ø mm	Höhe mm	Segmente	Art.-Nr.
40	40	18	21 49 40 205

Kardiam-BLACK-POWERLINE® Nicht geeignet für armierten Beton!



Diamant Kugelfräser - transparent -
Einsatzgebiet: Öffnen von Hausanschlüssen und Einläufen

Ø mm	Höhe mm	Segmente	Art.-Nr.
42	45	14 - 4 flügelig	21 49 40 348

Kardiam-BLACK-POWERLINE® Nicht geeignet für armierten Beton!



Hartmetall Granulat Kugelfräser
Einsatzgebiet: Öffnen von Hausanschlüssen und Einläufen

Ø mm	Höhe mm	Körnung	Art.-Nr.
33	36	1,2 - 1,8	21 45 00 170

Copyright © KARDIAM Diamantwerkzeuge GmbH, Wangen, 2021. Es gelten unsere Allgemeinen Geschäftsbedingungen. Änderungen vorbehalten.

Die obigen Abbildungen sind nicht maßstabgerecht! Alle Preise verstehen sich in EURO, ab Werk Wangen, zzgl. gesetzlicher Mehrwertsteuer.

Diese Preisliste gilt ab 06/2021 und ersetzt alle vorherigen Preislisten. Unsere Angebote sind freibleibend und gültig bis zum Erscheinen einer neuen Preisliste.

GEWINDE 1/4" UNC

Werkzeuge für die Bearbeitung von **BETON** und **STEINZEUG**



Diamant Kugelfräser

Einsatzgebiet: Vorfräsen von Hausanschlüssen,
Entfernen von einragenden Stützen und Ablagerungen

Ø mm	Höhe mm	Segmente	Art.-Nr.
36	37	8	21 49 70 200

ZUBEHÖR



Korundscheiftopf

Einsatzgebiet: Bearbeitung von Metall und Gussrohren,
Entfernen von einragenden Hindernissen

Ø mm	Bohrung/Gewinde	Höhe mm	Art.-Nr.
40	1/4 UNC	40	21 50 00 127
40	12	30	21 50 00 113

13



Gewinde: M8

Für Ihren Kanalsanierungsroboter:
Hächler Climbolino E, ...

GEWINDE M8

Werkzeuge für die Bearbeitung von **INLINERN**, **KUNSTSTOFFFROHREN** und **WURZELN**



Diamant Kugelfräser

Einsatzgebiet: Öffnen von Hausanschlüssen und Einläufen

Ø mm	Höhe mm	Segmente	Art.-Nr.
32	29	14	21 49 40 118

Kardiam-BLACK-POWERLINE® Nicht geeignet für armierten Beton!



Diamant Kugelfräser - transparent -

Einsatzgebiet: Öffnen von Hausanschlüssen und Einläufen

Ø mm	Höhe mm	Segmente	Art.-Nr.
42	45	14 - 4 flügelig	21 49 40 349

Kardiam-BLACK-POWERLINE® Nicht geeignet für armierten Beton!



Diamant Kugelfräser - transparent -

Einsatzgebiet: Öffnen von Hausanschlüssen und Einläufen

Ø mm	Höhe mm	Segmente	Art.-Nr.
50	42	30 - 6 flügelig	21 49 40 353

Kardiam-BLACK-POWERLINE® Nicht geeignet für armierten Beton!



Diamant Kegelfräser

Einsatzgebiet: Öffnen von Hausanschlüssen und Einläufen

Ø mm	Höhe mm	Segmente	Art.-Nr.
30/10	26	10	21 49 40 119

Kardiam-BLACK-POWERLINE® Nicht geeignet für armierten Beton!



Diamant Zylinderfräser

Einsatzgebiet: Öffnen von Hausanschlüssen und Einläufen,
Ablagerungen entfernen

Ø mm	Höhe mm	Segmente	Art.-Nr.
32	22	22	21 49 40 120

Kardiam-BLACK-POWERLINE® Nicht geeignet für armierten Beton!

Copyright © KARDIAM Diamantwerkzeuge GmbH, Wangen, 2021. Es gelten unsere Allgemeinen Geschäftsbedingungen. Änderungen vorbehalten.

Die obigen Abbildungen sind nicht maßstabgerecht! Alle Preise verstehen sich in EURO, ab Werk Wangen, zzgl. gesetzlicher Mehrwertsteuer.

Diese Preisliste gilt ab 06/2021 und ersetzt alle vorherigen Preislisten. Unsere Angebote sind freibleibend und gültig bis zum Erscheinen einer neuen Preisliste.



Diamant Kugelfräser

Einsatzgebiet: Öffnen von Hausanschlüssen und Einläufen,
feine Nachbearbeitung von Folienresten (UV)Liner

Ø mm	Höhe mm	Oberfläche	Art.-Nr.
31	30	Dia-Körnung	21 49 70 066

GEWINDE M8

Werkzeuge für die Bearbeitung von **BETON** und **STEINZEUG**



Diamant Kugelfräser

Einsatzgebiet: Vorräsen von Hausanschlüssen,
Entfernen von einragenden Stützen und Ablagerungen

Ø mm	Höhe mm	Segmente	Art.-Nr.
36	37	8	21 49 70 064

ZUBEHÖR



Korundschleiftöpfe

Einsatzgebiet: Bearbeitung von Metall und Gussrohren,
Entfernen von einragenden Hindernissen

Ø mm	Bohrung / Gewinde	Höhe mm	Art.-Nr.
40	M8	40	21 50 00 128
40	12	30	21 50 00 113

14



COSMIC

Für Ihren Kanalsanierungsroboter:

C120 + C100

DE

COSMIC C120



Werkzeuge für die Bearbeitung von **INLINERN, KUNSTSTOFFFROHREN** und **WURZELN**



Diamant Konusfräser

Einsatzgebiet: Öffnen von Hausanschlüssen und Einläufen

Ø mm	Höhe mm	Segmente	Art.-Nr.
73/20	65	36	21 49 40 078

Kardiam-BLACK-POWERLINE® Nicht geeignet für armierten Beton!



Diamant Kugelfräser

Einsatzgebiet: Öffnen von Hausanschlüssen und Einläufen

Ø mm	Höhe mm	Segmente	Art.-Nr.
72	57	36	21 49 40 159

Kardiam-BLACK-POWERLINE® Nicht geeignet für armierten Beton!

Werkzeuge für die Bearbeitung von **BETON** und **STEINZEUG**



Diamant Konusfräser

Einsatzgebiet: Vorfräsen von Hausanschlüssen,
Entfernen von einragenden Stützen

Ø mm	Höhe mm	Segmente	Art.-Nr.
80/30	65	24	21 49 00 082

COSMIC C100

Werkzeuge für die Bearbeitung von **INLINERN, KUNSTSTOFFFROHREN** und **WURZELN**



Diamant Konusfräser

Einsatzgebiet: Öffnen von Hausanschlüssen und Einläufen

Ø mm	Höhe mm	Segmente	Art.-Nr.
55/17	47	20	21 49 40 117

Kardiam-BLACK-POWERLINE® Nicht geeignet für armierten Beton!

Werkzeuge für die Bearbeitung von **BETON** und **STEINZEUG**



Diamant Konusfräser

Einsatzgebiet: Vorfräsen von Hausanschlüssen,
Entfernen von einragenden Stützen

Ø mm	Höhe mm	Segmente	Art.-Nr.
64/24	49	12	21 49 00 083

15



Pin $\varnothing 1/4"$ – shank for collet

For your Sewer Rehab Robots:

KRE, Kangaroo, TryTek, Lateral Tap Cutter, ...

EN

Pin Ø 1/4 " – shank for collet

Milling tools suitable for **CIPP**, **PVC** and **ROOTS**



Diamond cone milling tool

Field of application: Opening of laterals and inlet lines

Ø mm	Height mm	Segments	Code - No.
30/10	26 + Pin	10	21 49 40 067

Kardiam-BLACK-POWERLINE® Not for steel-reinforced concrete!



Diamond globe milling tool

Field of application: Opening of laterals and inlet lines

Ø mm	Height mm	Segments	Code - No.
32	30 + Pin	14	21 49 40 066

Kardiam-BLACK-POWERLINE® Not for steel-reinforced concrete!



Carbide cone milling tool

Field of application: Opening of laterals and inlet lines

Ø mm	Height mm	Granulate	Code - No.
30/10	25 + Pin	1,2 - 1,8	21 45 00 046



Carbide globe milling tool

Field of application: Opening of laterals and inlet lines

Ø mm	Height mm	Granulate	Code - No.
32	32 + Pin	1,2 - 1,8	21 45 00 045

20

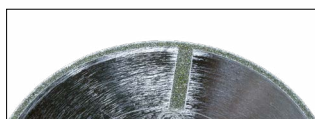


Trennscheiben
zur Inliner- und Betonbearbeitung:
Für Ihren Kanalsanierungsroboter,
Winkelschleifer oder Stabflex (Handsanierung)

DE

Trennscheiben

Werkzeuge für die Bearbeitung von **INLINERN**, **KUNSTSTOFFFROHREN** und **WURZELN**



Diamanttrennscheibe GALVANO

Einsatzgebiet: Bearbeitung von Inliner, GFK, PE, ...

Ø mm	Bohrung	Höhe mm	Art.-Nr.
30	6,0	2	21 28 27 104
50	6,0	2	21 28 27 112
75	6,0	2	21 28 27 113
75	6,0	2	21 28 27 113
75	10,0	2	21 28 27 129
75	16,0	2	21 28 27 116
100	12,0	2	21 28 27 107
100	16,0	2	21 28 27 109
100	22,2	2	21 28 27 108
115	22,2	2	21 28 27 110
125	22,2	2	21 28 27 111
150	22,2	2	21 28 27 120
180	22,2	2	21 28 27 115
230	22,2	2	28 28 27 114



Diamanttrennscheibe mit Gewindeaufnahme GALVANO

Einsatzgebiet: Bearbeitung von Inliner, GFK, PE, ...

Ø mm	Gewinde	Höhe mm	Art.-Nr.
50	3/8"UNF	25	21 49 60 033
50	M14	42	21 49 60 033
50	5/8"UNC	42	21 49 60 131
50	IMS MICRO	32	21 49 60 129
115	M14	47	21 49 60 133
115	5/8"UNC	47	21 49 60 132

Copyright © KARDIAM Diamantwerkzeuge GmbH, Wangen, 2021. Es gelten unsere Allgemeinen Geschäftsbedingungen. Änderungen vorbehalten.

Die obigen Abbildungen sind nicht maßstabgerecht! Alle Preise verstehen sich in EURO, ab Werk Wangen, zzgl. gesetzlicher Mehrwertsteuer.

Diese Preisliste gilt ab 06/2021 und ersetzt alle vorherigen Preislisten. Unsere Angebote sind freibleibend und gültig bis zum Erscheinen einer neuen Preisliste.

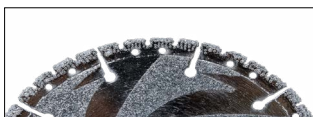
Trennscheiben

Werkzeuge für die Bearbeitung von **INLINERN, KUNSTSTOFFFROHREN** und **WURZELN**



Diamanttrennscheibe GALVANO PREMIUM - breiter Rand -
Einsatzgebiet: Bearbeitung von Inliner, GFK, PE, ...

Ø mm	Bohrung	Höhe mm	Art.-Nr.
115	22,2	2	21 28 27 210
125	22,2	2	21 28 27 211



Diamanttrennscheibe VACUUM BRACED - rauher und robuster-
Einsatzgebiet: Bearbeitung von Inliner, GFK, PE, (Allesschneider)...

Ø mm	Bohrung	Höhe mm	Art.-Nr.
115	22,2	2	21 28 28 110
125	22,2	2	21 28 28 111

Werkzeuge für die Bearbeitung von **BETON** und **STEINZEUG**



Diamanttrennscheibe

Einsatzgebiet: Bearbeitung von Beton, Steinzeug, ...

Ø mm	Bohrung	Höhe mm	Art.-Nr.
115	22,2	2	21 28 15 005
230	22,2	2	21 28 15 013

21



Bohrkronen zur Inlinerbearbeitung:

Zur Handsanierung
mit Ihren Winkelschleifer oder Bohrmaschine

DE

Bohrkronen für die Handsanierung

für die Bearbeitung von **INLINERN, KUNSTSTOFFROHREN, GFK, PE, ...**



Diamant Bohrkronen GALVANO

Einsatzgebiet: Öffnen von Hausanschlüssen und Einläufen

Ø mm	NL mm	Beschichtung	Art.-Nr.
111	43	Dia-GALVANO	21 49 60 148
140	43	Dia-GALVANO	21 49 60 147

Aufnahmedorn 6-Kant + Zentrierbohrer

Ø mm	GL mm	Aufnahme	Art.-Nr.
38	108	6-Kant / Gewinde	21 97 00 119



Diamant Bohrkronen VACUUM-BRACED

Einsatzgebiet: Öffnen von Hausanschlüssen und Einläufen

Ø mm	NL mm	Gewinde	Beschichtung	Art.-Nr.
100	50	M14	Dia-VACUUM	21 97 00 306
120	45	M14	Dia-VACUUM	21 97 00 304
150	40	M16	Dia-VACUUM	21 97 00 305



Aufnahmedorn + Zentrierbohrer

Ø mm	GL mm	Aufnahme	Art.-Nr.
21	182	6-Kant / M14	21 97 00 121
21	182	6-Kant / M16	21 97 00 122

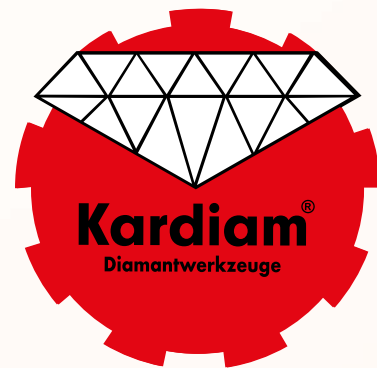


Hartmetall Fräs-Bohrkronen -HM-Granulat-

Einsatzgebiet: Öffnen von Hausanschlüssen und Einläufen

Ø mm	Höhe mm	Gewinde	Körnung	Art.-Nr.
52	92	M14	1,2-1,8	21 45 01 033

22



Schleiftöpfe

zur Metall- und Gussrohrbearbeitung:

Für Ihren Kanalsanierungsroboter oder
Winkelschleifer (Handsanierung)

Kanalsanierungsroboter oder Winkelschleifer (Handsanierung)

Werkzeuge für die Bearbeitung von **Metall** und **Gussrohren**



Korundschleiftöpfe

Einsatzgebiet: Bearbeitung von Metall und Gussrohren, Entfernen von einragenden Hindernissen

Ø mm	Bohrung/Gewinde	Höhe mm	Art.-Nr.
40	Ø 12	30	21 50 00 113
40	3/8"UNF	40	21 50 00 125
40	M8	40	21 50 00 128
40	M14	55	21 50 00 110
40	5/8"UNC	55	21 50 00 124
40	M8	40	21 50 00 128
40	1/4"UNC	40	21 50 00 127
40	IMS-NANO	40	21 50 00 177
40	IMS-MICRO	40	21 50 00 176
40	IMS-MICRO-ALT	36	21 50 00 178
80	Ø 22,2	27	21 50 00 102
80	3/8"UNF	30	21 50 00 106
80	M14	30	21 50 00 103
80	5/8"UNC	30	21 50 00 107
80	IMS-ISS	30	21 50 00 133
90/110	Ø 22,2	53	21 50 00 101
90/110	M14	57	21 50 00 105
90/110	5/8"UNC	57	21 50 00 105
90/110	IMS-ISS	57	21 50 00 134



Multifunktionsschlüssel zum Wechseln der Verschraubung (Schleiftopf Ø 80 + Ø 90/110):

Gesamtlänge mm	SW	Stifte	Art.-Nr.
160	24	2	21 50 00 111

Allgemeine Geschäftsbedingungen (AGB) der Kardiam Diamantwerkzeuge GmbH, Fassung 01.04.2019



§ 1 Geltung der Bedingungen

1) Die Lieferungen, Leistungen und Angebote des Verkäufers erfolgen ausschließlich aufgrund dieser Geschäftsbedingungen. Diese gelten somit auch für alle künftigen Geschäftsbeziehungen, auch wenn sie nicht nochmals ausdrücklich vereinbart werden. Spätestens mit der Entgegennahme der Ware oder Leistung gelten diese Bedingungen als angenommen. Gegenbestätigungen des Käufers unter Hinweis auf seine Geschäfts- bzw. Einkaufsbedingungen wird hiermit widersprochen.

2) Abweichungen von diesen Geschäftsbedingungen sind nur wirksam, wenn der Verkäufer sie schriftlich bestätigt.

§ 2 Angebot und Vertragsschluss

1) Die Angebote des Verkäufers sind freibleibend und unverbindlich. Annahmeerklärungen und sämtliche Bestellungen bedürfen zur Rechtswirksamkeit der schriftlichen oder fernschriftlichen Bestätigung des Verkäufers. Das gleiche gilt für Ergänzungen, Abänderungen oder Nebenabreden.

2) Zeichnungen, Abbildungen, Maße, Gewichte oder sonstige Leistungsdaten sind nur verbindlich, wenn dies ausdrücklich schriftlich vereinbart wird.

§ 3 Preise

Soweit nicht anders angegeben, hält sich der Verkäufer an die in seinen Angeboten enthaltenen Preise 30 Tage ab deren Datum gebunden. Maßgebend sind die in der Auftragsbestätigung des Verkäufers genannten Preise zzgl. der jeweiligen gesetzlichen Umsatzsteuer. Zusätzliche Lieferungen und Leistungen werden gesondert berechnet.

2) Die Preise verstehen sich, falls nicht anders vereinbart, ab Werk frei. Die Verpackung wird zu Selbstkosten berechnet und nicht zurückgenommen.

§ 4 Liefer- und Leistungszeit

1) Die vom Verkäufer genannten Termine und Fristen sind unverbindlich, sofern nicht ausdrücklich schriftlich etwas anderes vereinbart wurde.

2) Liefer- und Leistungsverzögerungen aufgrund höherer Gewalt und aufgrund von Ereignissen, die dem Verkäufer die Lieferung wesentlich erschweren oder unmöglich machen - hierzu gehören auch nachträglich eingetretene Materialbeschaffungsschwierigkeiten, Betriebsstörungen, Streik, Aussperrung, Personalmangel, Mangel an Transportmitteln, behördliche Anordnungen usw., auch wenn sie bei Lieferanten des Verkäufers oder deren Unterprioritäten eintreten -, hat der Verkäufer auch bei verbindlich vereinbarten Fristen und Terminen nicht zu vertreten. Sie berechtigen den Verkäufer, die Lieferung bzw. Leistung um die Dauer der Behinderung zzgl. einer angemessenen Anlaufzeit hinauszuschieben oder wegen des noch nicht erfüllten Teils ganz oder teilweise vom Vertrag zurückzutreten.

3) Wenn die Behinderung länger als 3 Monate dauert, ist der Käufer nach angemessener Nachfristenregelung berechtigt, hinsichtlich des noch nicht erfüllten Teils vom Vertrag zurückzutreten.

4) Sofern der Verkäufer die Nichteinhaltung verbindlich zugesagter Fristen und Termine zu vertreten hat oder sich in Verzug befindet, hat der Käufer Anspruch auf eine Verzugsentschädigung in Höhe von 1/2 % für jede vollendete Woche des Verzuges, insgesamt jedoch höchstens bis zu 5 % des Rechnungswertes der vom Verzug betroffenen Lieferungen und Leistungen. Darüber hinausgehende Ansprüche, insbesondere Schadensersatzansprüche jedweder Art sind ausgeschlossen.

5) Der Verkäufer ist zu Teillieferungen und Teilleistungen jederzeit berechtigt.

§ 5 Gefahrübergang

Die Gefahr geht auf den Käufer über, sobald die Sendung an die den Transport ausführende Person übergeben worden ist oder zwecks Versendung das Lager des Verkäufers verlassen hat. Falls der Versand ohne Verschulden des Verkäufers unmöglich wird, geht die Gefahr mit der Meldung der Versandbereitschaft auf den Käufer über.

§ 6 Gewährleistung

1) Der Verkäufer haftet für nachweisbar durch ihn verschuldete Mängel nur mit Ersatzlieferung oder Reparatur nach eigener Wahl im Rahmen der gesetzlichen Bestimmungen.

2) Die Ausbesserung erfolgt grundsätzlich im Lieferwerk. Bei Reparaturarbeiten beim Besteller trägt dieser die hierdurch entstehenden Mehrkosten des Monteurs und etwaiger Hilfskräfte. Garantiearbeiten in Werkstätten dritter Personen bedürfen der vorherigen Genehmigung durch den Verkäufer.

3) Die Gewährleistung erlischt, wenn der Käufer selbst oder dritte Personen Eingriffe an dem Kaufgegenstand vornehmen.

Bei Anlass zur Beanstandung eines Diamant-Werkzeuges ist dieses sofort aus der Maschine zu nehmen. Zur Wahrung der Interessen des Käufers und um eine sachgerechte Prüfung durchführen zu können, ist eine Segmenthöhe von mind. 50 % erforderlich. Für den Fall der Nichtbeachtung dieser Punkte gelten Ersatzansprüche als ausgeschlossen.

§ 7 Eigentumsvorbehalt

1) Bis zur Erfüllung aller (auch Saldo-) Forderungen, die dem Verkäufer und seinen Konzernunternehmen aus jedem Rechtsgrund gegen den Käufer und sein Konzernunternehmen jetzt oder künftig zustehen, werden dem Verkäufer die folgenden Sicherheiten gewährt, die er auf Verlangen nach seiner Wahl freigeben wird, soweit ihr Wert die Forderungen nachhaltig um mehr als 20 % übersteigt

2) Die Ware bleibt Eigentum des Verkäufers. Verarbeitung oder Umbildung erfolgen stets für den Verkäufer als Hersteller, jedoch ohne Verpflichtung für ihn. Erlischt das (Mit-) Eigentum des Verkäufers durch Verbindung, so wird bereits jetzt vereinbart, daß das (Mit-) Eigentum des Käufers an der einheitlichen Sache wertanteilmäßig (Rechnungswert) auf den Verkäufer übergeht. Der Käufer verwahrt das (Mit-) Eigentum des Verkäufers unentgeltlich. Ware, an der dem Verkäufer (Mit-) Eigentum zusteht, wird im folgenden als Vorbehaltsware bezeichnet.

3) Der Käufer ist berechtigt, die Vorbehaltsware im ordnungsgemäßen Geschäftsverkehr zu verarbeiten und zu veräußern, solange er nicht in Verzug ist. Verpfändungen oder Sicherungsübereignungen sind unzulässig. Die aus dem Weiterkauf oder einem sonstigen Rechtsgrund (Versicherung, unerlaubte Handlung) bezüglich der Vorbehaltsware entstehenden Forderungen tritt der Käufer bereits jetzt sicherungshalber in vollem Umfang an den Verkäufer ab. Der Verkäufer ermächtigt ihn widerruflich, die an den Verkäufer abgetretenen Forderungen für dessen Rechnung im eigenen Namen einzuziehen. Auf Aufforderung des Verkäufers hin wird der Käufer die Abtretung offen legen und jenem die erforderlichen Auskünfte und Unterlagen geben.

4) Bei Zugriffen Dritter auf die Vorbehaltsware wird der Käufer auf das Eigentum des Verkäufers hinweisen und diesen unverzüglich benachrichtigen. Kosten und Schäden trägt der Käufer.

5) Bei vertragswidrigem Verhalten des Käufers - insbesondere Zahlungsverzug - ist der Verkäufer berechtigt, die Vorbehaltsware auf Kosten des Käufers zurückzunehmen oder ggf. Abtretung der Herausgabeansprüche des Käufers gegen Dritte zu verlangen. In der Zurücknahme sowie in der Pfändung der Vorbehaltsware durch den Verkäufer liegt - soweit nicht das Abzahlungsgesetz Anwendung findet - kein Rücktritt vom Verträge.

§ 8 Zahlung

1) Soweit nicht anders vereinbart, sind die Rechnungen des Verkäufers 30 Tage nach Rechnungsstellung ohne Abzug zahlbar - oder nach Wahl des Kunden innerhalb 10 Tagen ab Rechnungsdatum mit 2 % Skonto vom Rechnungsbetrag.

Der Verkäufer ist berechtigt, trotz anders lautender Bestimmungen des Käufers Zahlungen zunächst auf dessen ältere Schulden anzurechnen. Sind bereits Kosten und Zinsen entstanden, so ist der Verkäufer berechtigt, die Zahlung zunächst auf die Kosten, dann auf die Zinsen und zuletzt auf die Hauptleistung anzurechnen.

2) Eine Zahlung gilt erst dann als erfolgt, wenn der Verkäufer über den Betrag verfügen kann. Im Falle von Schecks gilt die Zahlung erst als erfolgt, wenn der Scheck eingelöst wird.

3) Für den Fall der Überschreitung des Zahlungszieles werden Fälligkeitszinsen in Höhe des von den Geschäftsbanken berechneten Zinssatzes für offene Kontokorrentkredite, mindestens jedoch in Höhe von 5 % über dem jeweiligen Diskontsatz der Deutschen Bundesbank berechnet. Die genannte Zinshöhe gilt auch für den Fall des Verzuges als vertraglich vereinbarter Mindestschaden.

4) Wenn der Käufer seinen Zahlungsverpflichtungen nicht nachkommt, insbesondere einen Scheck nicht einlöst oder seine Zahlungen einstellt, oder wenn dem Verkäufer andere Umstände bekannt werden, die die Kreditwürdigkeit des Käufers in Frage stellen, so ist der Verkäufer berechtigt, die gesamte Restschuld fällig zu stellen, auch wenn er Schecks angenommen hat. Der Verkäufer ist in diesem Fall außerdem berechtigt, Vorauszahlungen oder Sicherheitsleistungen zu verlangen.

5) Der Käufer ist zur Aufrechnung, Zurückbehaltung oder Minderung, auch wenn Mängelrügen oder Gegenansprüche geltend gemacht werden, nur berechtigt, wenn der Verkäufer ausdrücklich schriftlich zugestimmt hat oder wenn die Gegenansprüche rechtskräftig festgestellt worden sind.

6) Der Käufer erklärt sich mit der Verrechnung seiner Forderungen und Verbindlichkeiten gegenüber dem Verkäufer und dessen Konzernunternehmen einverstanden. In gleicher Weise können auch Forderungen und Verbindlichkeiten der Konzernunternehmen des Käufers verrechnet werden.

§ 9 Haftungsbeschränkung

Schadensersatzansprüche aus Unmöglichkeit der Leistung, aus positiver Forderungsverletzung, aus Verschulden bei Vertragsschluss und aus unerlaubter Handlung sind sowohl gegen den Verkäufer als auch gegen dessen Erfüllungs- bzw. Verrichtungshilfen ausgeschlossen, soweit nicht vorsätzliches oder grob fahrlässiges Handeln vorliegt.

§ 10 Anwendbares Recht, Gerichtsstand, Teilnichtigkeit

1) Für diese Geschäftsbedingungen und die gesamten Rechtsbeziehungen zwischen Verkäufer und Käufer gilt das Recht der Bundesrepublik Deutschland.

2) Soweit gesetzlich zulässig ist Ravensburg ausschließlicher Gerichtsstand für alle sich aus dem Vertragsverhältnis unmittelbar oder mittelbar ergebenden Streitigkeiten.

3) Sollte eine Bestimmung in diesen Geschäftsbedingungen oder eine Bestimmung im Rahmen sonstiger Vereinbarungen unwirksam sein oder werden, so wird hiervon die Wirksamkeit aller sonstigen Bestimmungen oder Vereinbarungen nicht berührt.



Best **TOOLS** for **CUTTERS**

Wir beraten Sie gerne! Rufen Sie einfach an!
Wir haben für alle Kanalsanierungsroboter Werkzeuge!

+49 (0)7520-9515-0

Senden Sie uns ein Fax!

+49 (0)7520-9515-29

oder senden Sie uns eine E-Mail:

info@kardiam.de



www.kardiam.de

KARDIAM Diamantwerkzeuge GmbH
Claude-Dornier-Straße 17
D-88239 Wangen-Schauwies
GERMANY

Telefon: +49 (0)7520-9515-0
Fax: +49 (0)7520-9515-29
info@kardiam.de
www.kardiam.de